



IMAGINATION IS EVERYTHING  
LOCATION IS EVERYTHING





 **SANSIRI**

## **BTS/SANSIRI JOINT VENTURE**

แสนสิริ และบีทีเอส ร่วมเลือกทำเลศักยภาพให้ชีวิตคุณ  
ใกล้ความสุข เชื่อมต่อทุกความสะดวกสบาย

SANSIRI and BTS join hands in offering  
promising locations to bring you closer  
to a joyful life by connecting you with  
comfort and convenience.



# IMAGINATION IS EVERYTHING



**“IMAGINATION”** simply comes from desires in the hurried society with a wide variety of needs. This has evolved into the imagination with neither set form nor limit. Sometimes, it can come from whimsical impulses that reflect every inch of you

**Right here ... Every ‘Imagination’ is possible**  
**THE LINE Phahonyothin Park**

เมื่อ “จินตนาการ” คือตัวแทนของความปรารถนาในสังคมที่เร่งรีบและความต้องการที่หลากหลาย ก่อให้เกิดจินตนาการที่มีรูปแบบไม่ตายตัว ไร้ขีดจำกัด และบางทีก็ไม่มีเหตุผล เพียงเพื่อตอบสนองทุกความเป็นคุณ

ที่นี่...เป็นไปได้ทุกจินตนาการ  
เดอะ ไลน์ ฟาห์โยธิน พาร์ค





## IMAGINE...PRIME LOCATION

Every imagination is possible at “Ladprao Intersection”

This location fulfills every transportation, work, living and lifestyle needs

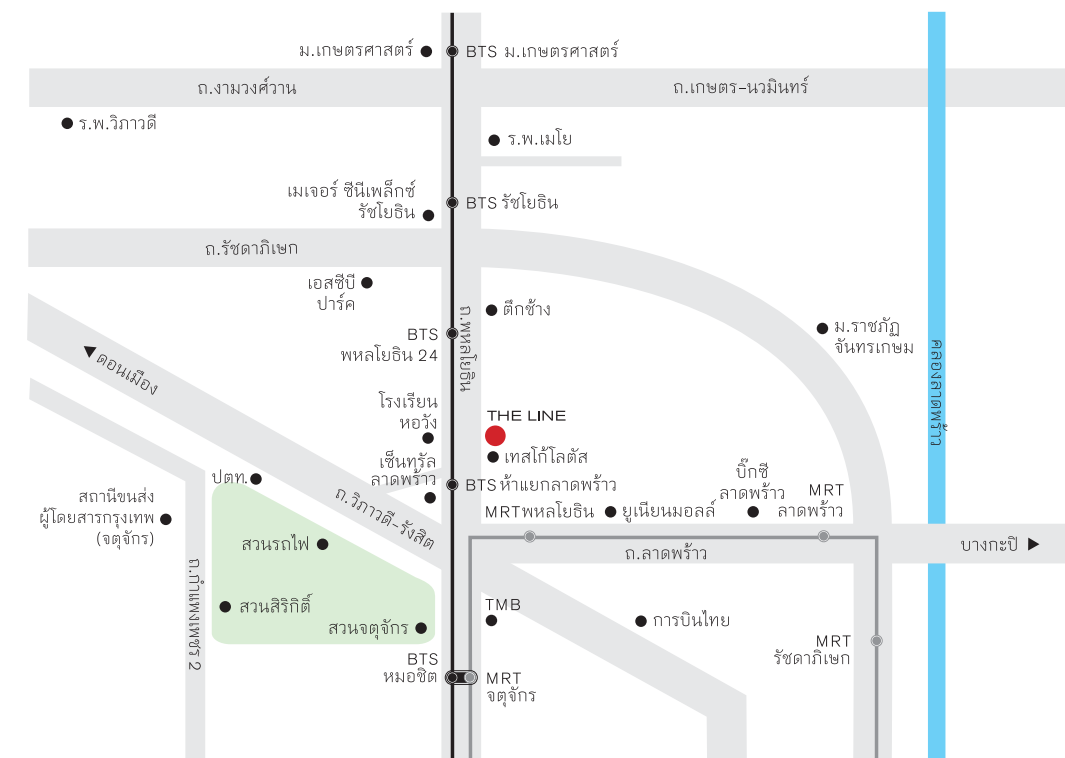
The centre for a variety of transportation choices

Two commuter train lines and major expressways

Bangkok Bus Terminal and Don Mueang International Airport

The link to every conceivable destination

Several leading educational institutions and many lifestyle shopping malls are found here. Moreover, a large public park is serving as the cleansing lung of Bangkok. These are the charms and attractiveness of this location opening up to you with a new and exciting discovery everyday



## จินตนาการ...ทำเลศักยภาพ

เป็นไปได้ทุกจินตนาการ ที่ “หัวแยกลาดพร้าว”

ที่ที่ตอบสนองทุกการเดินทาง การทำงาน การอยู่อาศัย และการใช้ชีวิต

จุดศูนย์กลางการคมนาคม หลายรูปแบบทั้งรถไฟฟ้า 2 สาย,

ทางด่วนสายสำคัญ, สถานีขนส่งผู้โดยสาร, และท่าอากาศยานนานาชาติดอนเมือง

เชื่อมต่อคุณไปยังทุกจุดหมายที่ต้องการ

อีกทั้งยังเป็นแหล่งรวม สถานศึกษาชั้นนำ ห้างสรรพสินค้า หลากหลายไลฟ์สไตล์

และสวนสาธารณะ ขนาดใหญ่ที่เปรียบเสมือนปอดของคนกรุงเทพฯ

ความมีเสน่ห์ และความน่าสนใจ ของทำเลแห่งนี้ ทำให้คุณได้พบกับ

เรื่องราวใหม่ๆ ได้ทุกวัน

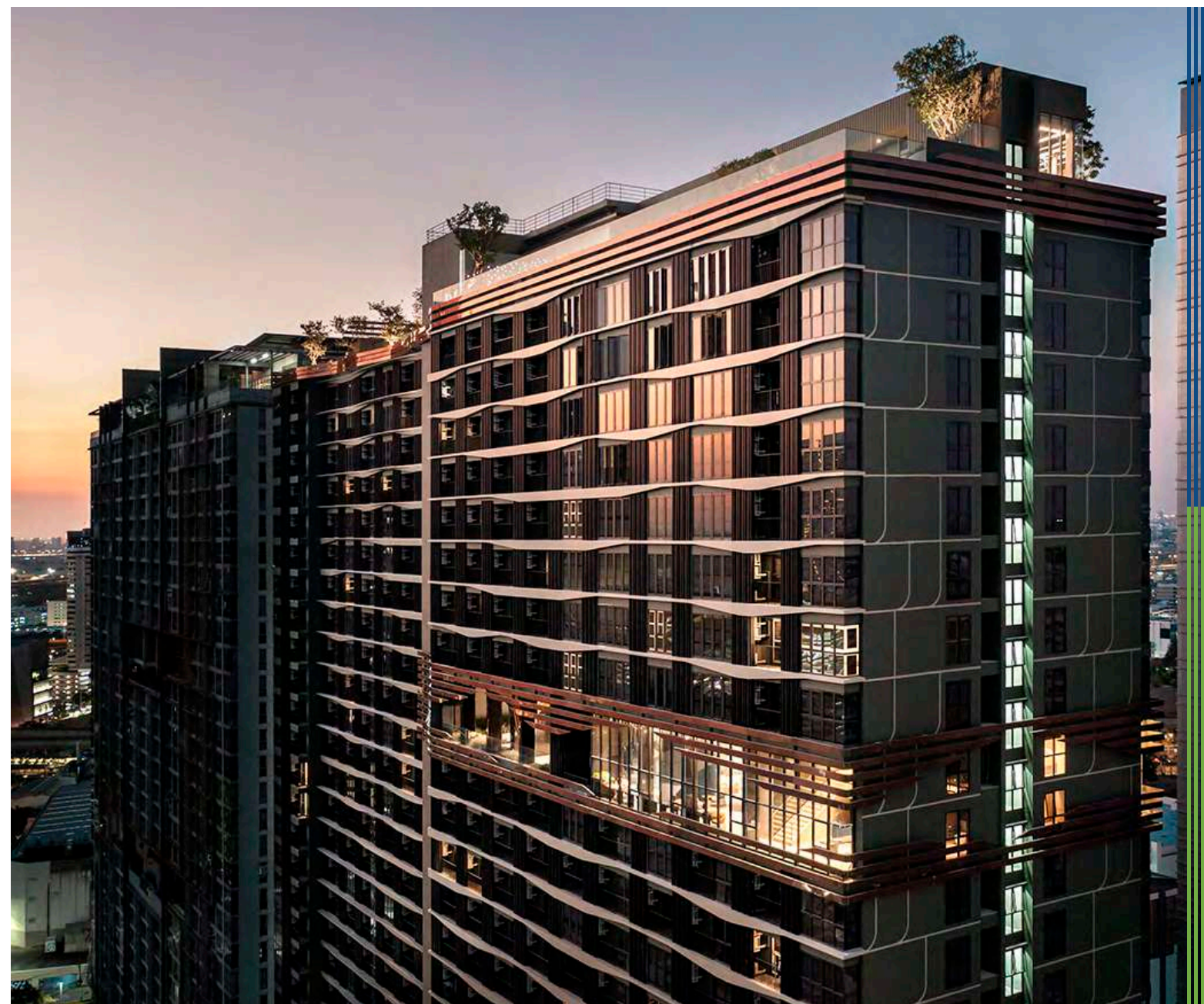


## IMAGINE...LIVING WITH NATURE

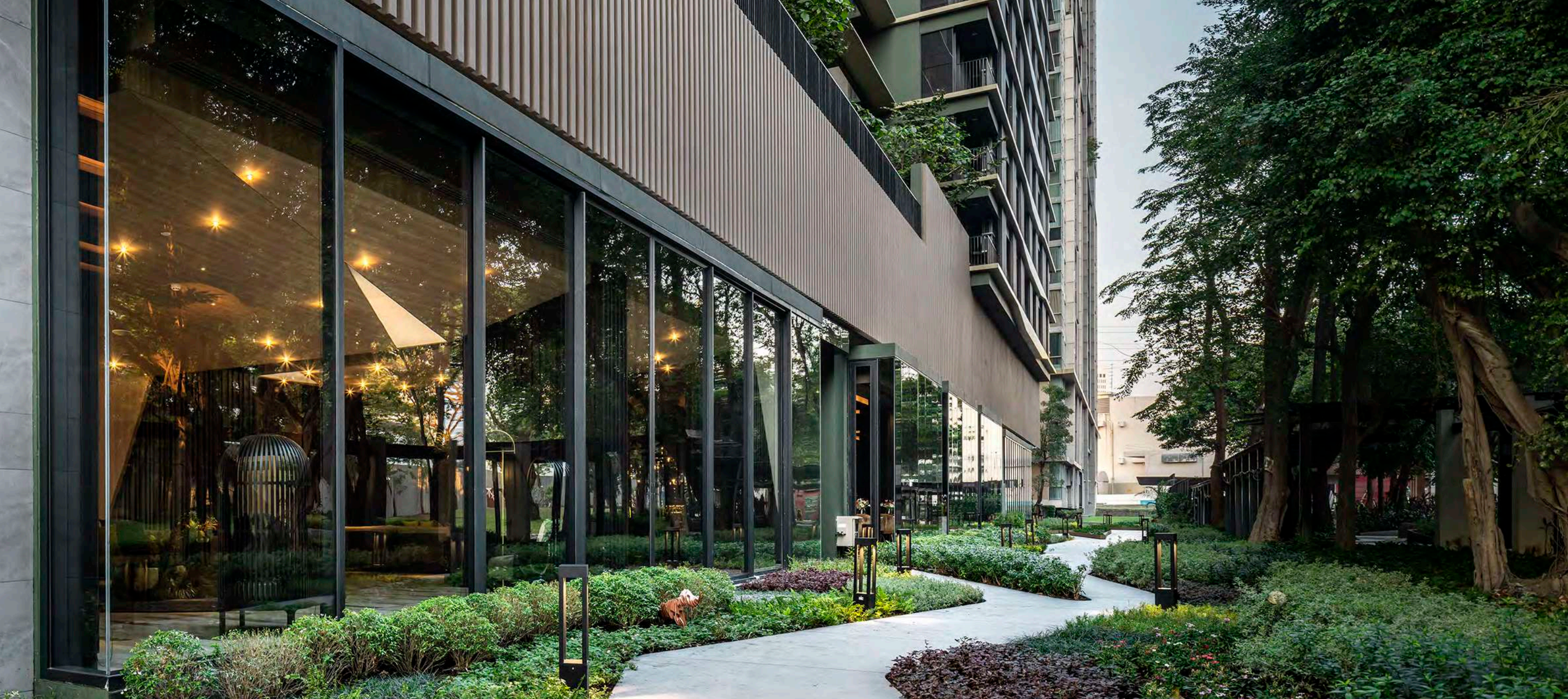
THE LINE PHAHONYOTHIN PARK utilizes 13,000 square metre of lush green garden within the project as the inspiration behind the design concept – to release every imagination into the power to create connecting the interior space to the exterior design in a different and interesting way through the “Magical Tree” approach with the building conceptualized as the framework of a tree with natural changing lights and shadow depending on the time of day – as if the building is a monumental and magical 32-storey tree standing on an expansive garden – allowing you to enjoy the verdant landscape and fresh air everyday of your life.

## จินตนาการ...ใช้ชีวิตท่ามกลางธรรมชาติ

โครงการ เดอะ ไลน์ พหลโยธิน พาร์ค ได้นำแรงบันดาลใจจากสวนเขียวกว่า 8 ไร่ ภายในโครงการมาเป็นแนวคิดหลักในการออกแบบ ปลดปล่อยทุกจินตนาการมาเป็นพลังในการสร้างสรรค์ เชื่อมต่อพื้นที่ภายนอกสู่ภายในได้อย่างแตกต่าง และน่าสนใจ ผ่านแนวคิด 'Magical Tree' ซึ่งออกแบบ Pattern ของตัวอาคารให้เป็นโครงร่างของต้นไม้ เกิดเป็นแสง และเงาที่ปรับเปลี่ยนไปตามแสงธรรมชาติในแต่ละช่วงเวลา เปรียบเสมือนต้นไม้มหัศจรรย์ขนาดใหญ่ตั้งสูงสง่า 32 ชั้นบนสวนกว้างสุดสายตาให้คุณพบกับความร่มรื่น และอากาศบริสุทธิ์ได้ทุกๆ วัน







## IMAGINE...YOUR OWN ENCHANTED FOREST

Experience your life so close to nature, because nature is our best neighbour. The project has been passionately designed where you can be immersed in nature every day of life enclosed by the large 13,000 square metres park. Being soothed from the chaotic life in the big city by communing with the simplicity of nature and oxygenating your life.

## จินตนาการ...พื้นที่สีเขียวส่วนตัว

สัมผัสชีวิตให้ใกล้ชิดธรรมชาติกว่าเดิม เพราะธรรมชาติคือบ้านที่ดีที่สุดของเรา ที่นี่จึงออกแบบให้คุณได้ใกล้ชิดธรรมชาติในทุกๆ วัน ด้วยสวนส่วนกลางขนาดใหญ่กว่า 8 ไร่ ที่พร้อมให้คุณใช้ชีวิตอย่างสงบผ่อนคลายสบายๆ จากความวุ่นวายของเมือง





## CO-LIFESTYLE

FULFILL YOUR IMAGINATION AND ZEST FOR LIFE.

เติมเต็มทุกจินตนาการ สนุกสนานทุกการใช้ชีวิต

## THE NATURAL SANCTUARY

### FEEL WELCOME IN NATURE'S EMBRACE

The trail shaped like a serpentine root of a gigantic tree directs you to the 'Natural Sanctuary' lobby where the vast and refreshing green park scenery greets you through the huge glass wall filled with tranquility, security, strength and solidity. You will get the feeling of being cocooned under the tree when the design has called for the selection of natural marble tiles arranged in random pattern, but symmetrical and captivating.

### พื้นที่ต้อนรับใกล้ชิดธรรมชาติ

เส้นสายจากธรรมชาติที่ทอดยาวเหมือนรากไม้ที่เลื้อยนำสายตาไปสู่พื้นที่ต้อนรับเปิดมุมมองสวนกว้างกว่า 8 ไร่ ด้วยกระจกบานใหญ่ เต็มเปี่ยมไปด้วยความสงบปลอดภัย หนักแน่น และมั่นคง ให้ความรู้สึกผ่อนคลายเหมือนได้นั่งพักใต้โพรงต้นไม้ใหญ่ วัสดุการออกแบบที่คัดสรรหินอ่อนจากธรรมชาติมาวางเรียงสลับกันอย่างอิสระ เกิดเป็นรูปแบบที่ลงตัว และน่าสนใจ





## CO-LIVING LOUNGE

### A MULTI-FACETED & RELAXING PARLOUR

All your leisure activities become loaded of fun and excitement, whether you have a party, watch a movie or play a game. Newly introduced “Desk Shuffleboard” gives you a novel experience of playing this pastime on a miniature scale. You can enjoy all these activities while admiring the view through full-height windows all around.

### พื้นที่พักผ่อนหลากหลายในที่เดียว

เติมสีสันให้กับทุกกิจกรรมของคุณ ไม่ว่าจะจัดปาร์ตี้ ดูหนัง หรือเล่นเกม ก็ทำได้ตามใจ เพิ่มความสนุกสนานกับ Desk Shuffle-board ที่พาคุณเปิดประสบการณ์การเล่นเบตองแบบใหม่ให้สนุกกว่าเดิม พร้อมชมวิวยามค่ำคืนผ่านกระจก Full-Height ใช้ทุกเวลาแห่งการพักผ่อนได้อย่างเต็มที่



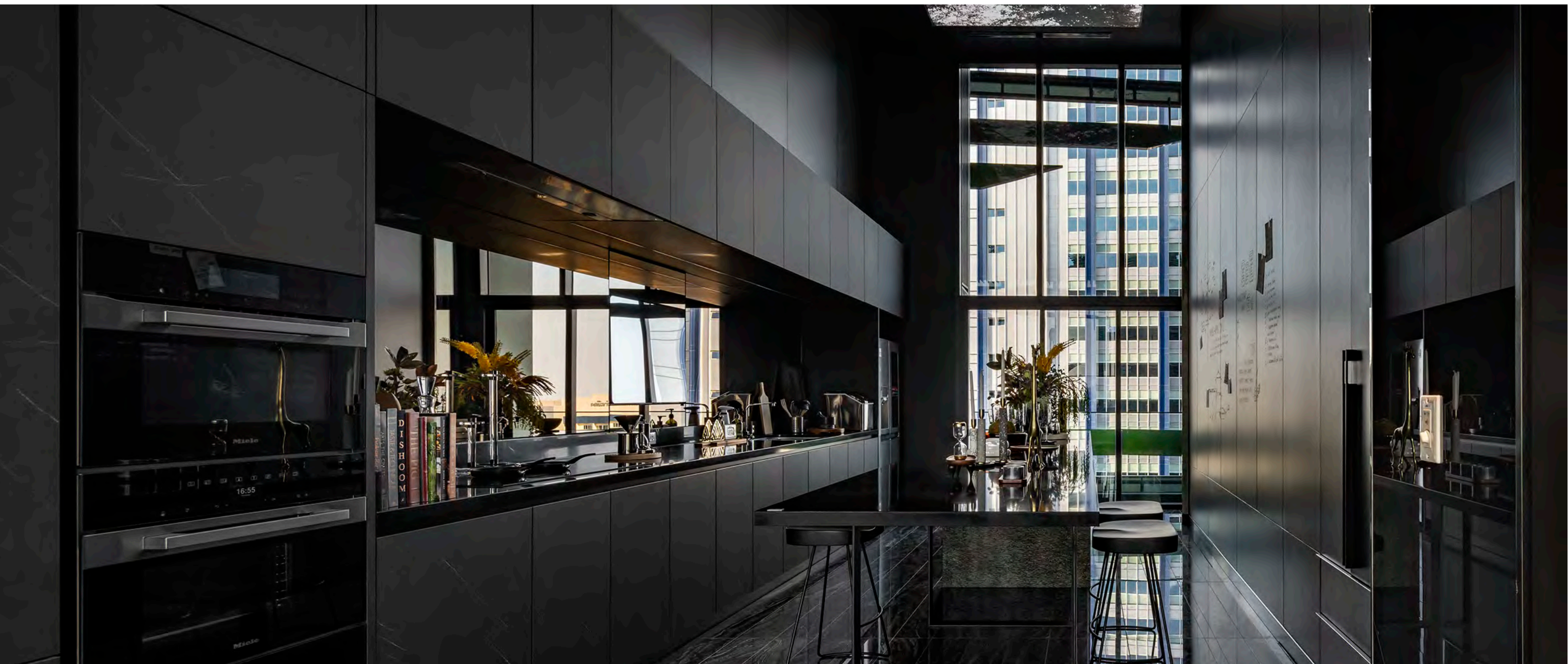
## CO-COOKING STUDIO

### IMAGINE...A FEAST IN THE FOREST

Enjoy a new cooking experience amidst nature as a reflection of the forest, with shimmering lights and shadows in the Co-cooking studio. Providing finest kitchen design through a special technique making of precious natural stone veneer along with an energy-saving **LG Instaview Door-in-Door refrigerator** and the **Smart Food Recycler** that turns food wastes into dried flakes suitable for mixing with soil, good for planting.

### สร้างสรรค์เมนูโปรดท่ามกลางธรรมชาติ

ให้คุณเพลิดเพลินไปกับความรู้สึกเหมือนทำอาหารอยู่ท่ามกลางธรรมชาติ จากการจำลองบรรยากาศในป่าใหญ่ ด้วยการตกกระทบของแสง และเงาต้นไม้ภายในห้อง Co-Cooking Studio พร้อมคัดสรรชุดครัวคุณภาพสูงผลิตจากวัสดุจากธรรมชาติ **ตู้เย็น LG รุ่น Instaview** ที่ช่วยประหยัดพลังงาน และ **ถังขยะ Smart Food Recycler** ที่แปลงทุกเศษอาหารให้เป็นสารอินทรีย์ที่เหมาะสมกับการนำไปผสมกับดินเพื่อปลูกต้นไม้ เปิดจินตนาการในการประกอบอาหาร ด้วยประสบการณ์ใหม่ไม่เหมือนใคร





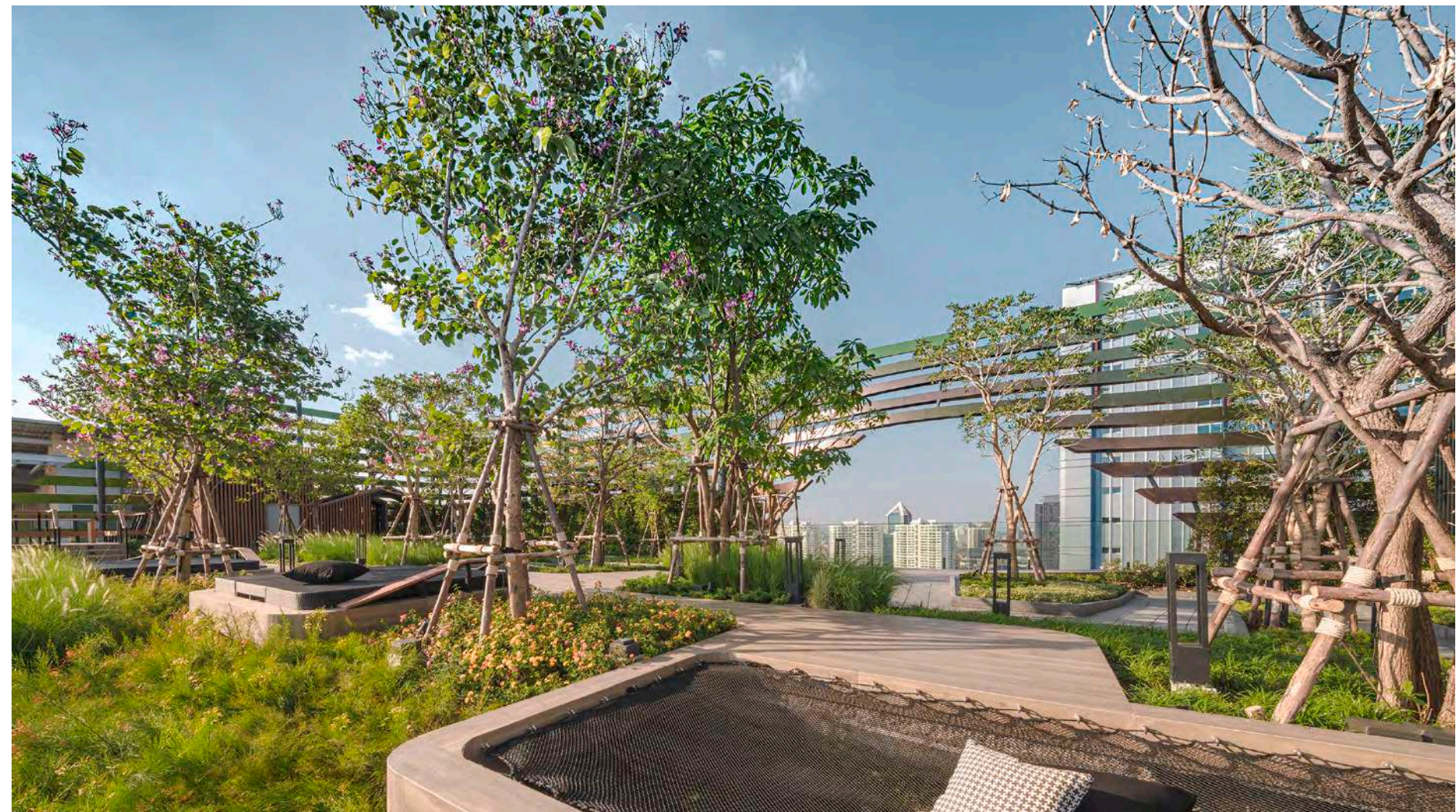
## VISTA POINT

### IMAGINE ... THE VIEW BEYOND YOUR SIGHT

At the Vista Point, the sky is truly no limit when it comes to your imagination. This area is providing **Rabbit hole** and **Yellow Steps** as the outdoor playground for kids. You can be around when your kids enjoy all the fun and improve their skills.

### ให้ทุกมุมมองเป็นไปตามจินตนาการ

ให้คุณสัมผัสท้องฟ้าได้ใกล้ชิดกว่าเดิม กับมุมมองเหนือจินตนาการ ที่ Vista Point จุดชมวิวเมืองชั้น 32 พร้อมพื้นที่สร้างเสริมพัฒนาการสำหรับเด็ก ให้เด็กๆ ได้วิ่งก้าวกระโดดตาม **Yellow Step** ไปยัง **Rabbit Hole** สนามเด็กเล่นชั้นดาดฟ้า เพิ่มทักษะการเรียนรู้ และความสุขไม่รู้จบ นอกจากนี้ยังมีที่นั่งสำหรับคุณพ่อคุณแม่สามารถเฝ้าดูพัฒนาการของลูกน้อยได้อย่างใกล้ชิด







## FLOATING NEST

### FEELING RELAXED AND LETTING YOUR FATIGUE MELT AWAY

The Floating Nest on the 32nd floor is designed to link nature and the view of the cityscape. Relaxing in the calm atmosphere and leaving the chaos of a busy city behind—seeing the sunset on the top with the fresh air while the solar charger is allowing you to keep your gadgets alive..

### พักผ่อนสบายอารมณ์ ละทิ้งทุกความกังวล

เชื่อมต่อวิวเมืองกับธรรมชาติให้เป็นหนึ่งเดียวกัน ที่ Floating Nest ชั้น 32 ผ่อนคลายไปกับความเงียบสงบ ละทิ้งความวุ่นวายจากภายนอก เสมือนนั่งพักผ่อนอยู่บนยอดไม้ พร้อม Solar Charger ให้คุณสูดอากาศบริสุทธิ์ พร้อมชาร์จพลังไปพร้อมๆ กัน





## CO-WORKING SPACE

### A PLACE WHERE IMAGINATION AND CREATIVITY GO HAND-IN-HAND

The co-working space is purposely designed for all your conceivable needs with three zones, beginning with **the fully equipped Photo Studio** where you are free to create your masterpiece, followed by **the central Co-working Space** which you can work alone or in a group. The furniture is fully adaptive and moveable according to your preference. The special Aluminum Chains is used to partition the space for privacy but still feel its spaciousness. At last, it is where you can find **the Workshop area and Meeting room** especially designed to support every type of meetings.

### พื้นที่เสริมความคิด สร้างแรงบันดาลใจ

ตอบรับทุกการทำงานอย่างลงตัวด้วยการแบ่งพื้นที่ออกเป็น 3 โซน เริ่มจาก **Photo Studio** สตูดิโอถ่ายภาพนิ่งพร้อมอุปกรณ์ สร้างสรรค์ผลงานได้ตามใจ ตามด้วยพื้นที่นั่งทำงานส่วนกลาง เหมาะกับทั้งการทำงานแบบเดี่ยว และแบบกลุ่ม มีการจัดวางรูปแบบเฟอร์นิเจอร์ที่ปรับเปลี่ยนได้ตามต้องการ ใช้ Aluminium Chains Art ดีไซน์พิเศษเพื่อกั้นพื้นที่ให้เป็นสัดส่วน เป็นส่วนตัว แต่ยังรู้สึกโล่งสบาย สุดท้ายคือโซนห้องประชุม และห้อง **Workshop** รองรับการประชุมทุกรูปแบบที่ต้องการ





### CO-RECREATION

IMAGINE...HAVING LOADS OF FUN WITH ACTIVITIES AND SPORTS

สนุกกับกิจกรรม และกีฬาได้ตามจินตนาการ



## CO-PLAYING STUDIO

### LIGHTING UP YOUR IMAGINATION, SPARKING MORE FUN

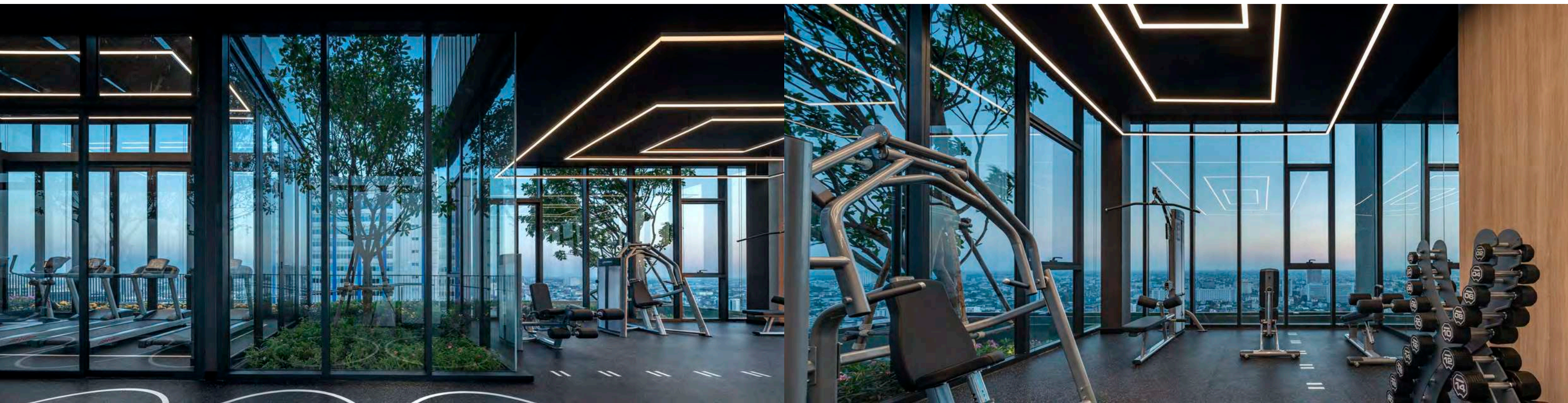
Put the smile on the children's faces and create more fun activities as they can enjoy the world of bug's life adventures. A fancy-look slider, fun books and so many games are available to help children open up the world of imagination, and to support the learning progress that well consulted by Samitivej Hospital.

### จุดประกายทุกจินตนาการ สนุกสนานทุกการเล่น

สร้างรอยยิ้ม และความสนุกสนานให้กับเด็กๆ เพลิดเพลินไปกับการผจญภัยบนโลกของแมลงตัวน้อย พร้อมสไลเดอร์แสนสนุก หนังสือ และเกม มากมาย ที่ช่วยเปิดโลกแห่งจินตนาการ ช่วยเสริมสร้างทักษะการเรียนรู้ และเสริมสร้างพัฒนาการในส่วนต่างๆ โดยได้รับการรับรองจาก รพ.สมิติเวช







## THE STARRY GYM

### STRENGTHENING YOUR BODY AND RELAXING UNDER THE STARS

Being full of energy and verve. Open up to the 180-degree view in a rooftop gym divided into three zones and equipped with wide array of exercise machines. **The Smart Technology Equipment Zone** contains many innovative equipment such as Reax Board, Reax Light, Fluiball and Smart Mirror. **The Exercise Machine Zone** features treadmills and interactive bicycles with personal screens providing you with realistic situations and adjusting the bicycle due to the selected route, suites for your workout pleasure. Also, **The Weight Training Zone** is outfitted with a full range of top-quality weights.

### เพิ่มพลังให้กับร่างกาย พร้อมผ่อนคลายใต้แสงดาว

เต็มเปี่ยมไปด้วยพลัง และความสดชื่น เปิดมุมมองกว้าง 180 องศา กับฟิตเนส ที่แบ่งพื้นที่ออกเป็น 3 โซน และการออกกำลังกายหลากหลายแบบ ไม่ว่าจะเป็น โซน **Smart technology equipment** ที่มีเครื่องเล่นใหม่ๆ อย่าง Reax Board, Reax Light และ Smart mirror, โซน **Exercise Machine** ประกอบด้วย Treadmills และจักรยานพร้อมจอส่วนตัวเสมือนปั่นอยู่บนพื้นที่จริง ให้การออกกำลังกายของคุณสนุกกว่าเดิม และโซน **Weight Training** พร้อมอุปกรณ์ครบครัน





## TWINKLE SKY POOL

### RUNNING WILD TOWARDS THE HORIZON AND THE WAVES

Designed in cascades to add a gratifying experience as you swim beneath the stars or sit back and relax in a conducive atmosphere surrounded by panoramic view towards the horizon. Jacuzzi and kid's pool are perfectly incorporated into the design.

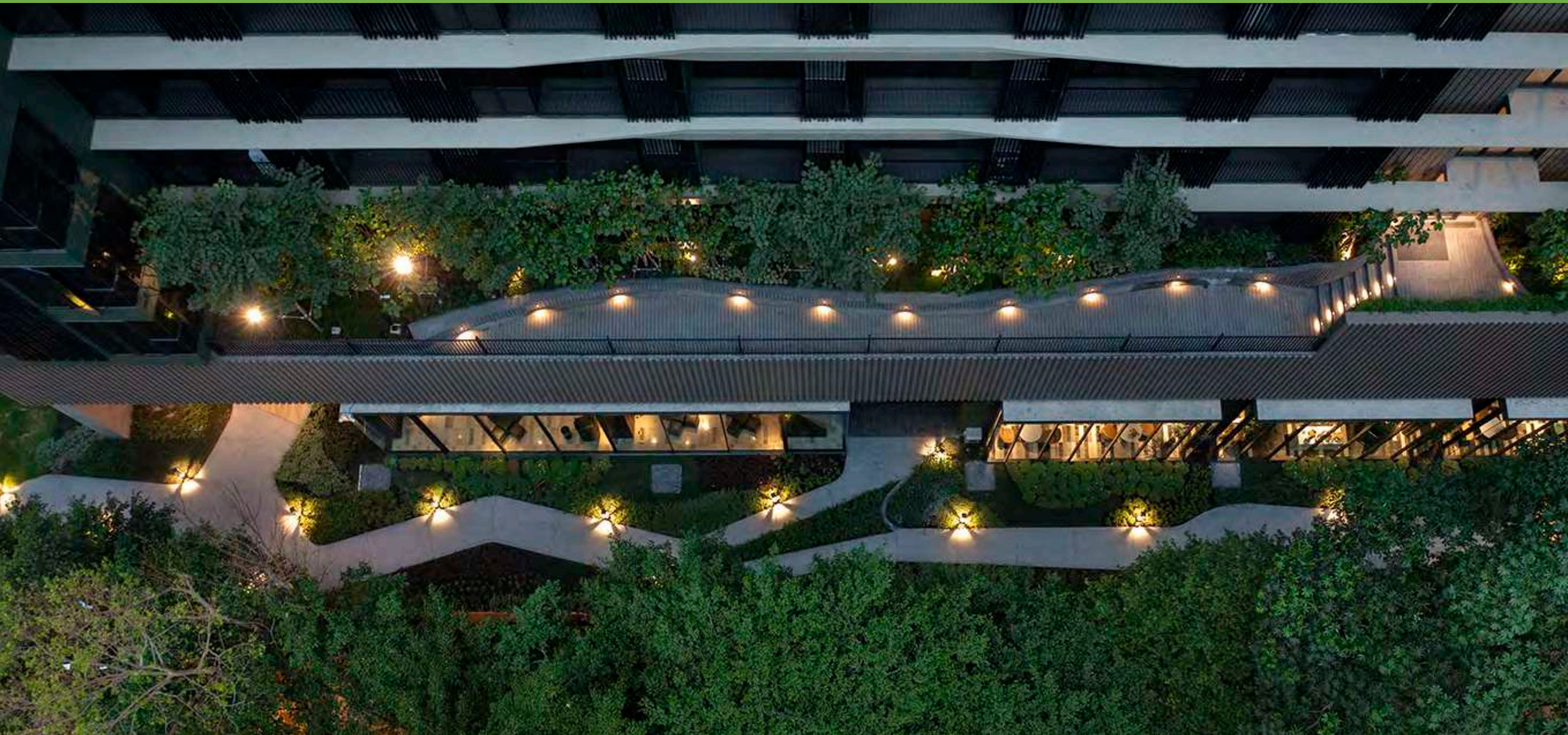
### ปล่อยจินตนาการให้ไหลไปกับขอบฟ้า และสายน้ำ

ผ่อนคลายทุกความเหนื่อยล้ากับสระว่ายน้ำที่ออกแบบให้มีการเรียงรายลดหลั่นกันลงมาเป็นชั้นๆ ให้คุณว่ายน้ำท่ามกลางแสงดาว หรือนั่งพักผ่อนสบายๆ ไปกับบรรยากาศรอบข้าง ชมวิวเมืองกว้างสุดสายตา พร้อมจากูชี และสระเด็ก



เพราะธรรมชาติ คือเพื่อนบ้านที่ดีที่สุด  
ของมนุษย์ เราจึงไม่ได้เพียงแค่สร้างที่  
อยู่อาศัย แต่ยังใส่ใจถึงสิ่งแวดล้อม

Not only do we design aesthetic  
and functional products, we also  
incorporate green practices to  
promote the sustainability of  
our environment







## INDEX

### FACILITIES (COMMON AREA)

#### GREEN INNOVATION

- LED MOTION SENSOR**  
Allowing lights to turn on automatically when movement is detected.
- SOLAR CHARGER**  
Recharging your devices from solar power
- THE EARTH BLOX**  
The recycling of lightweight concrete block that left over at site
- REFUN MACHINE**  
To get benefits from returning used PET bottle
- INSTAVIEW REFRIGERATOR**  
Refrigerators that allows you to see inside without letting the cold air out.
- SOLAR CELL ROOFTOP**  
Photovoltaic system, converts the energy of light into electricity, recoups generally used energy at site
- EV CHARGER**  
Electric recharging point for electric vehicle
- WATER SAVING SANITARY WARE**  
To economize water consumption
- SMART FOOD RECYCLER**  
The food waste disposal machine

#### GREEN MATERIAL

- MIXED MARBLE TILES**  
Utilized marble waste from manufacturing to reduce the amount of mining and processing natural materials,
- COMPOSITE WOOD**  
Environmental friendly materials by mixing quality wood powder with PE plastic, more durable with low maintenance
- TERRAZZO**  
A composite material consists of chips of marble, granite, etc.
- TURF CELL**  
Porous Paving Material that allows plants to grow and absorbs rainwater into underground
- STONE VENEER CABINET**  
Using less of natural stone by cut to consistent thickness and weight for veneer
- RECYCLED TIRE FLOORING**  
Re-using car tires which are durable, resilient and resistant with the highest safety standard to satisfy your needs

### RESIDENTIAL UNIT

- ECO-FRIENDLY PAINTING**  
Nontoxic paints with low VOC that good for health and environment
- DOUBLE SKIN**  
Turning balcony to indoor/outdoor space and decrease in-room temperature
- HARD COAT LOW-E GLASS**  
Reducing the amount of ultraviolet and infrared light in units
- FIN FACADE**  
To create shade and shadow above balconies

### ECO-PLANTING

- RAIN GARDEN**  
To collect and store some rainwater into underground
- POLLUTION ABSORPTION PLANT**  
Natural air-purifying system, using plants to absorb air pollution
- VERTICAL GARDEN**  
Increasing green area to absorb more pollutants
- COVERAGE PLANTING**  
To increase oxygen production





สิ่งอำนวยความสะดวก (โครงการเดอะไลน์พหลโยธิน พาร์ค อาคารบี) :

- พื้นที่โถงต้อนรับ
- สวนหย่อมชั้น1, ชั้น 2 และ ชั้น 22
- พื้นที่ทำงานส่วนกลาง
- พื้นที่ถ่ายภาพอเนกประสงค์
- พื้นที่กิจกรรมเวิร์คชอป
- ห้องประชุม
- ห้องพักผ่อนอเนกประสงค์
- พื้นที่ครัวส่วนกลาง
- พื้นที่สันทนาการสำหรับเด็ก
- สระว่ายน้ำและจกuzzi
- สระเด็ก
- ห้องออกกำลังกาย พร้อมอุปกรณ์
- สวนและสนามเด็กเล่น ชั้น 32
- ห้องซักผ้า

สิ่งอำนวยความสะดวก (โครงการ เดอะ โลน์ พหลโยธิน พาร์ค อาคาร บี) :

- อินเทอร์เน็ตไร้สายสำหรับโถงต้อนรับ, พื้นที่ทำงานส่วนกลาง, พื้นที่ถ่ายภาพอเนกประสงค์, พื้นที่กิจกรรมเวิร์คชอป, ห้องประชุม, ห้องพักผ่อนอเนกประสงค์, พื้นที่ครัวส่วนกลาง, พื้นที่สันทนาการสำหรับเด็ก, บริเวณสระว่ายน้ำ, ห้องออกกำลังกาย, สวนและสนามเด็กเล่น ชั้น 32
- จุดบริการชาร์ตแบตเตอรี่สำหรับรถยนต์พลังงานไฟฟ้า
- ที่จอดรถชั่วคราว

สิ่งอำนวยความสะดวก(ทรัพย์ส่วนกลางที่ใช้ร่วมกัน 3 อาคารชุด) :

- สวนขนาดใหญ่และสวนหย่อม
- อาคารจอดรถยนต์
- ถนนภายในโครงการ
- อาคารพาณิชย์และสำนักงาน (อาคารอเนกประสงค์)
- สวนหย่อมและทางเท้าของอาคารพาณิชย์และสำนักงาน
- ทางเลี้ยวทางเข้า-ออก

อื่นๆ :

- เจ้าหน้าที่รักษาความปลอดภัย ตลอด 24 ชั่วโมง
- กล้องวงจรปิดตลอด 24 ชั่วโมง

หมายเหตุ : เงื่อนไขนี้อาจเปลี่ยนแปลงได้ โดยมีต้องแจ้งให้ทราบล่วงหน้า

ที่ตั้ง	: ถนนพหลโยธิน แขวงจอมพล เขตจตุจักร กรุงเทพมหานคร
เนื้อที่โครงการ	: ประมาณ 2 ไร่
ลักษณะโครงการ	: อาคารพักอาศัย สูง 32 ชั้น 1 อาคาร, อาคารจอดรถ 1 อาคาร สูง 16 ชั้น (ไม่รวมชั้นใต้ดิน) เป็นทรัพย์ส่วนกลางที่ใช้ร่วมกัน 3 อาคารชุด

จำนวนห้องชุด	: 881 ยูนิต
จำนวนห้องชุดเพื่อการพักอาศัย	: 880 ยูนิต
จำนวนห้องชุดเพื่อการพาณิชย์	: 1 ยูนิต

ลักษณะห้องชุด	ขนาดพื้นที่ (ตร.ม.)
1 ห้องนอน 1 ห้องน้ำ	31.75 – 41.25
2 ห้องนอน 2 ห้องน้ำ	58.75 – 66.75
2 ห้องนอน 2 ห้องน้ำ (ดูเพล็กซ์)	79.50 – 82.25





## Master plan & Facilities



ทรัพย์สินส่วนกลางที่ใช้ร่วมกัน 3 อาคารชุด ได้แก่

- 1.สวนขนาดใหญ่และสวนหย่อม
- 2.อาคารจอดรถยนต์ 16 ชั้น (ไม่รวมชั้นใต้ดิน)
- 3.ถนนภายในโครงการ
- 4.อาคารพาณิชย์และสำนักงาน (อาคารอเนกประสงค์)
- 5.สวนหย่อมและทางเท้าอาคารพาณิชย์และสำนักงาน
- 6.ทางเลี้ยวทางเข้า-ออก

Co - common Property of 3 condominiums

- 1.Park and garden
- 2.Parking building 16 stories(excluding basement)
- 3.Internal Road
- 4.Commercial and office building (Multi-purpose building)
- 5.Garden and walkway of commercial and office building
- 6.Turnover of entrance exit way





1<sup>st</sup> Floor Plan







2<sup>nd</sup> Floor Plan







22<sup>nd</sup> Floor Plan







23<sup>rd</sup> Floor Plan







24<sup>th</sup> Floor Plan







25<sup>th</sup> Floor Plan

N





28<sup>th</sup> Floor Plan





29<sup>th</sup> Floor Plan







32<sup>nd</sup> Floor Plan







3<sup>rd</sup>-12<sup>th</sup>, 14<sup>th</sup>, 15<sup>th</sup>, 17<sup>th</sup>, 18<sup>th</sup>, 20<sup>th</sup> Floor Plan







13<sup>rd</sup>-16<sup>th</sup>, 19<sup>th</sup>, 21<sup>st</sup> Floor Plan



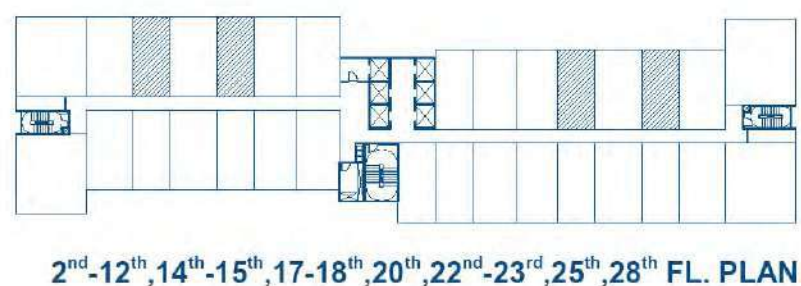
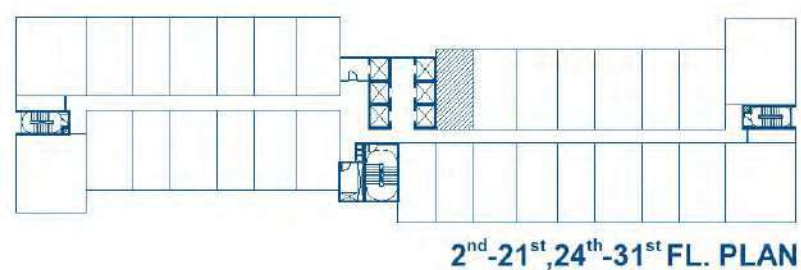
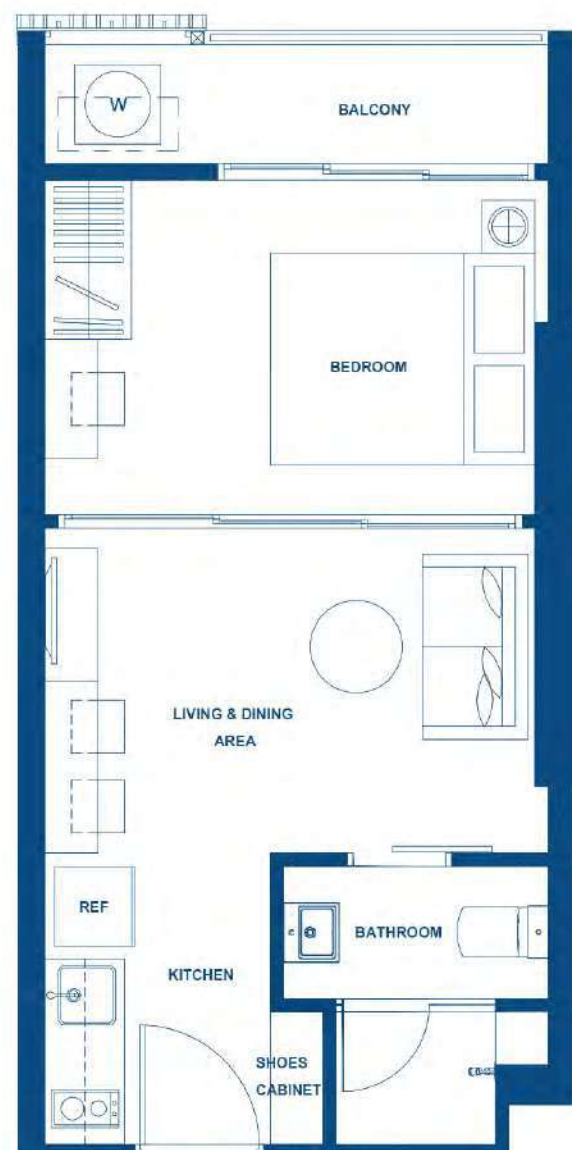










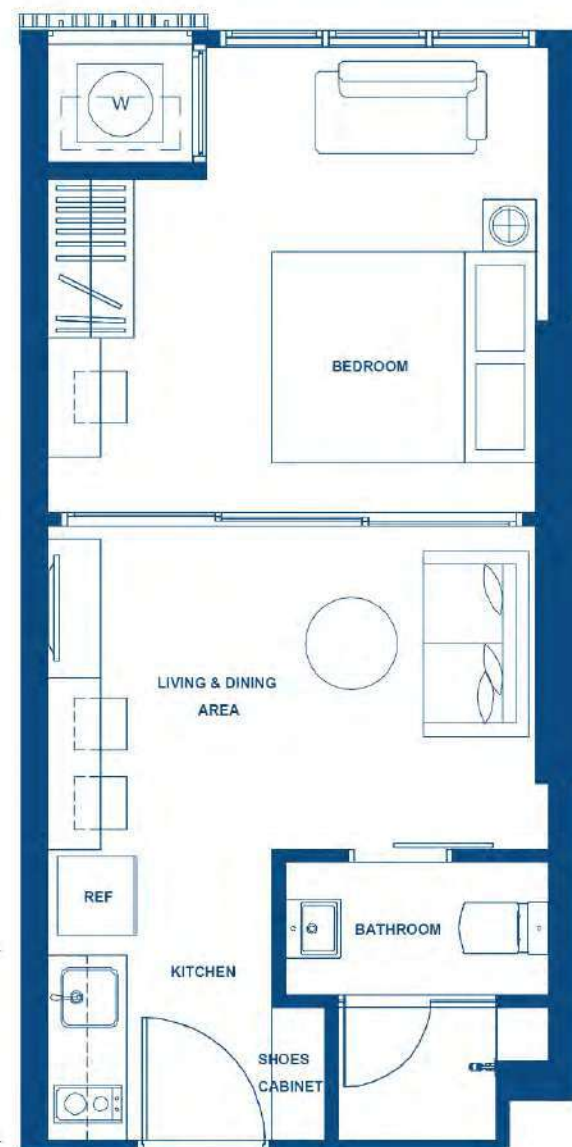


1A  
31.75 - 32.75 SQ.M.

หมายเหตุ : ตำแหน่งและขนาดทรัพย์สินในเอกสารนี้ และเอกสารการขายอื่นที่เกี่ยวข้อง อาจปรับเปลี่ยนได้ตามความเหมาะสมโดยไม่กระทบต่อสาระสำคัญของการใช้งาน

Remark : Lay out and area of the properties which identified herein maybe changed as deemed appropriate, but will not impact upon the use

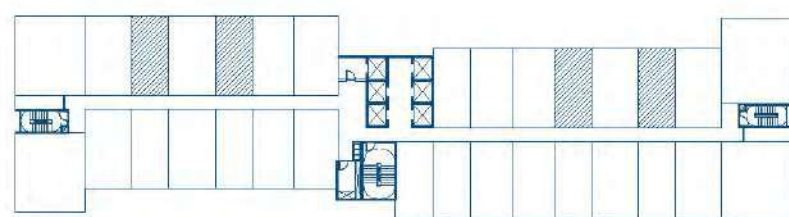




1A-1  
32.50 - 32.75 SQ.M.

หมายเหตุ : ตำแหน่งและขนาดทรัพย์สินในเอกสารนี้ และเอกสารการขายอื่นที่เกี่ยวข้อง อาจปรับเปลี่ยนได้ตามความเหมาะสมโดยไม่กระทบต่อสาระสำคัญของการใช้งาน

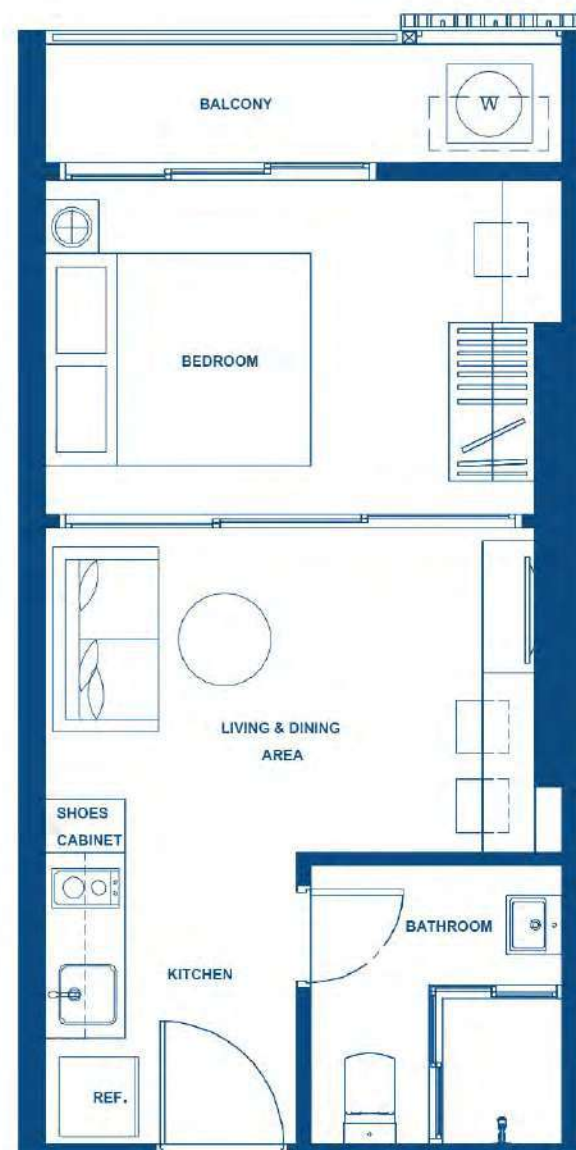
Remark : Lay out and area of the properties which identified herein maybe changed as deemed appropriate, but will not impact upon the use



13<sup>th</sup>, 16<sup>th</sup>, 19<sup>th</sup>, 21<sup>st</sup>, 24<sup>th</sup>, 26<sup>th</sup>-27<sup>th</sup>, 29<sup>th</sup>-30<sup>th</sup> FL. PLAN



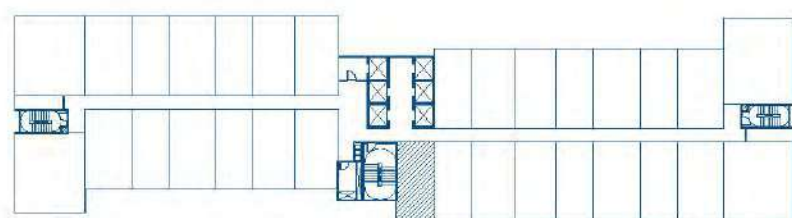




1A-2  
32.75 - 33.50 SQ.M.

หมายเหตุ : ตำแหน่งและขนาดทรัพย์สินในเอกสารนี้ และเอกสารการขายอื่นที่เกี่ยวข้อง อาจปรับเปลี่ยนได้ตามความเหมาะสมโดยไม่กระทบต่อสาระสำคัญของการใช้งาน

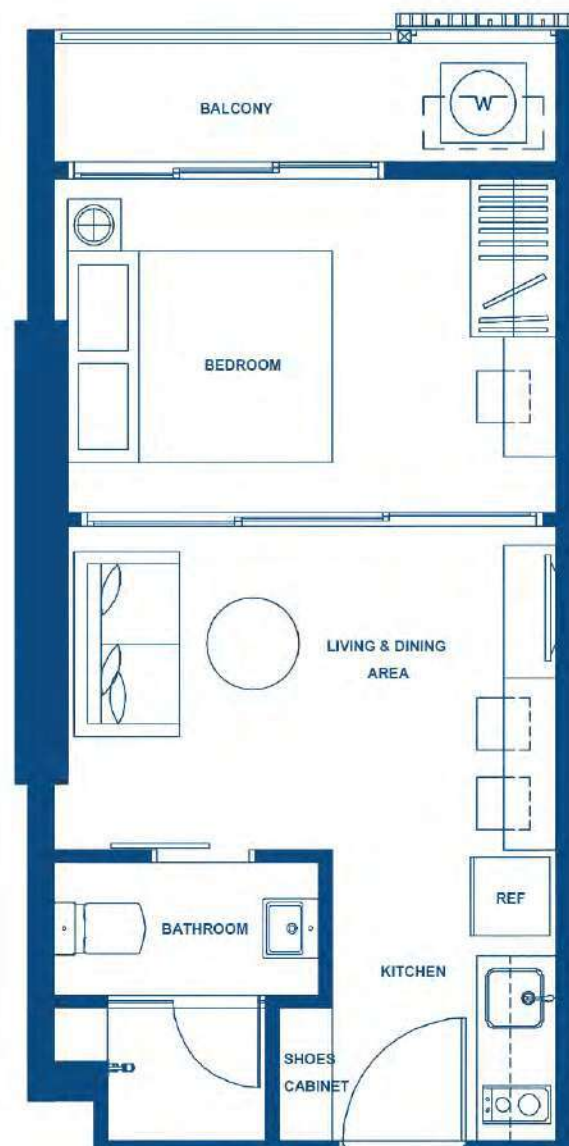
Remark : Lay out and area of the properties which identified herein maybe changed as deemed appropriate, but will not impact upon the use



2<sup>nd</sup>-21<sup>st</sup>, 24<sup>th</sup>-31<sup>st</sup> FL. PLAN





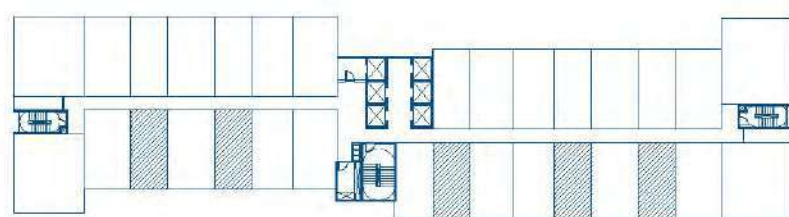


# 1AM

32.50-32.75 SQ.M.

หมายเหตุ : ตำแหน่งและขนาดทรัพย์สินในเอกสารนี้ และเอกสารการขายอื่นที่เกี่ยวข้อง อาจปรับเปลี่ยนได้ตามความเหมาะสมโดยไม่กระทบต่อสาระสำคัญของการใช้งาน

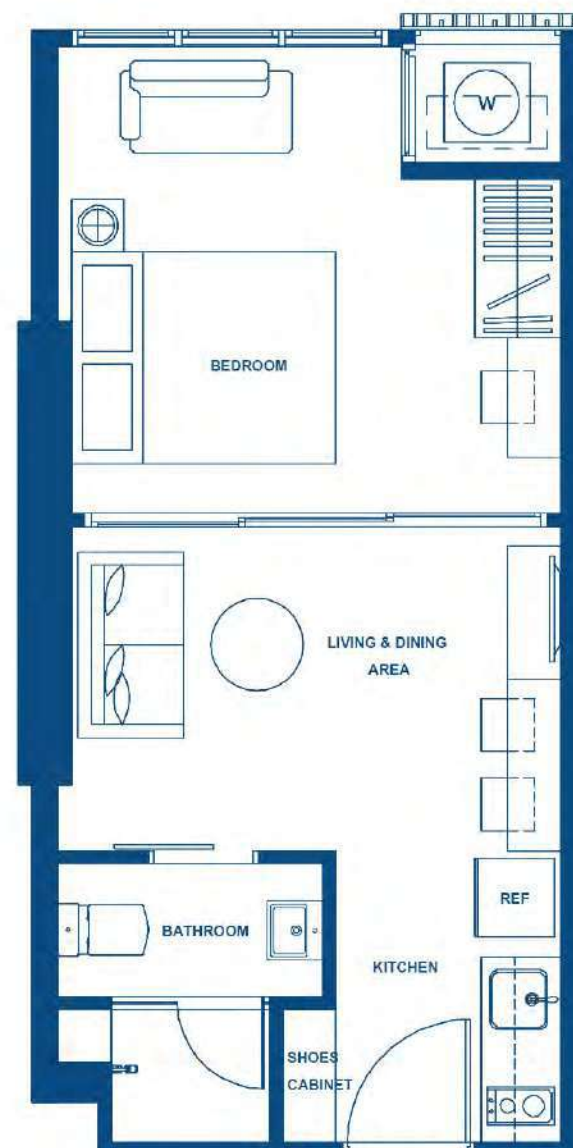
Remark : Lay out and area of the properties which identified herein maybe changed as deemed appropriate, but will not impact upon the use



2<sup>nd</sup>-12<sup>th</sup>, 14<sup>th</sup>-15<sup>th</sup>, 17-18<sup>th</sup>, 20<sup>th</sup>, 22<sup>nd</sup>-23<sup>rd</sup>, 25<sup>th</sup>, 28<sup>th</sup> FL. PLAN





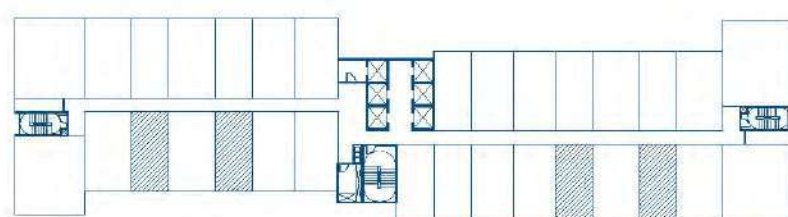


# 1AM-1

32.50 - 32.75 SQ.M.

หมายเหตุ : ตำแหน่งและขนาดทรัพย์สินในเอกสารนี้ และเอกสารการขายอื่นที่เกี่ยวข้อง อาจปรับเปลี่ยนได้ตามความเหมาะสมโดยไม่กระทบต่อสาระสำคัญของการใช้งาน

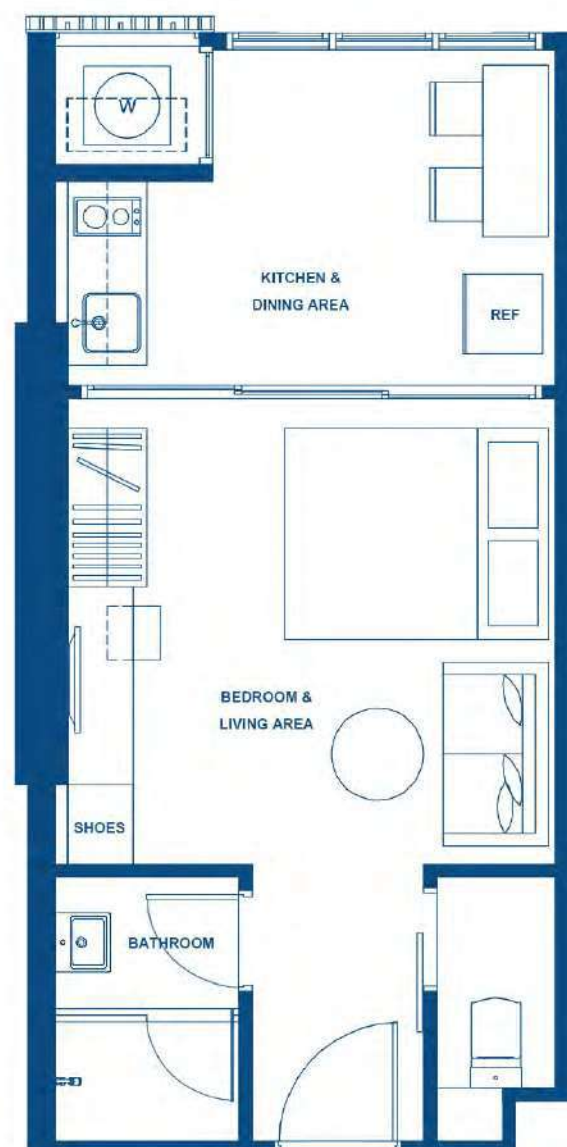
Remark : Lay out and area of the properties which identified herein maybe changed as deemed appropriate, but will not impact upon the use



13<sup>th</sup>, 16<sup>th</sup>, 19<sup>th</sup>, 21<sup>st</sup>, 24<sup>th</sup>, 26<sup>th</sup>-27<sup>th</sup>, 29<sup>th</sup>-30<sup>th</sup> FL. PLAN





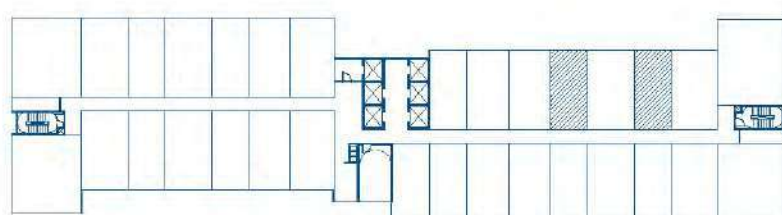


1B

32.50 - 32.75 SQ.M.

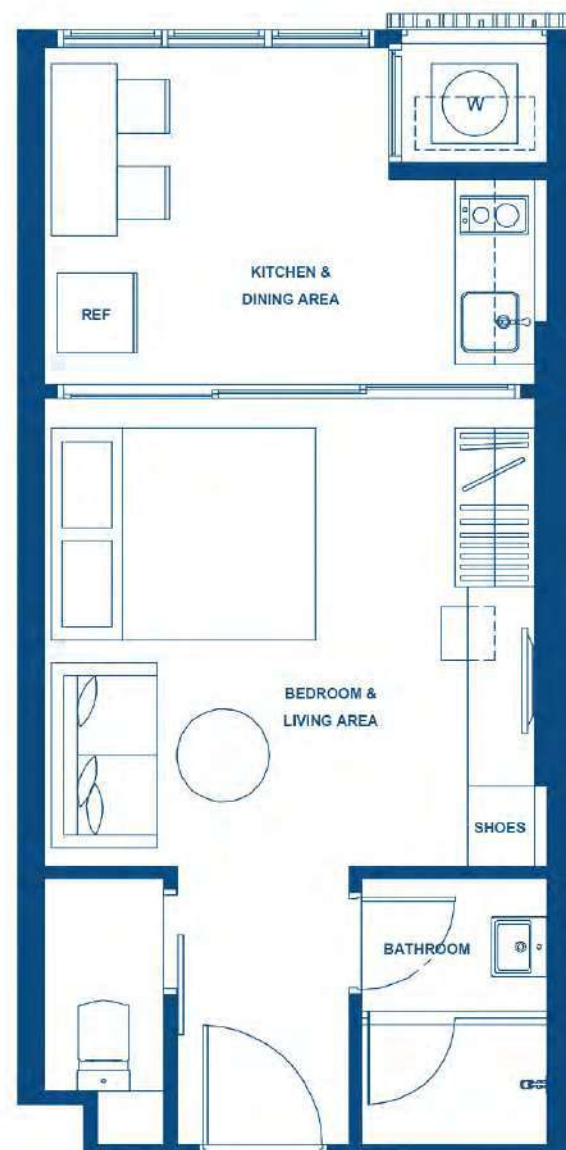
หมายเหตุ : ตำแหน่งและขนาดทรัพย์สินในเอกสารนี้ และเอกสารการขายอื่นที่เกี่ยวข้อง อาจปรับเปลี่ยนได้ตามความเหมาะสมโดยไม่กระทบต่อสาระสำคัญของการใช้งาน

Remark : Lay out and area of the properties which identified herein maybe changed as deemed appropriate, but will not impact upon the use



24<sup>th</sup>-31<sup>st</sup> FL. PLAN



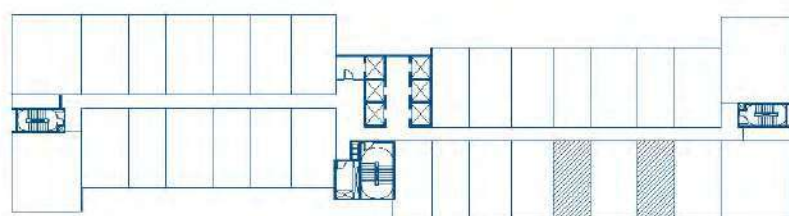


1BM

32.50 - 32.75 SQ.M.

หมายเหตุ : ตำแหน่งและขนาดทรัพย์สินในเอกสารนี้ และเอกสารการขายอื่นที่เกี่ยวข้อง อาจปรับเปลี่ยนได้ตามความเหมาะสมโดยไม่กระทบต่อสาระสำคัญของการใช้งาน

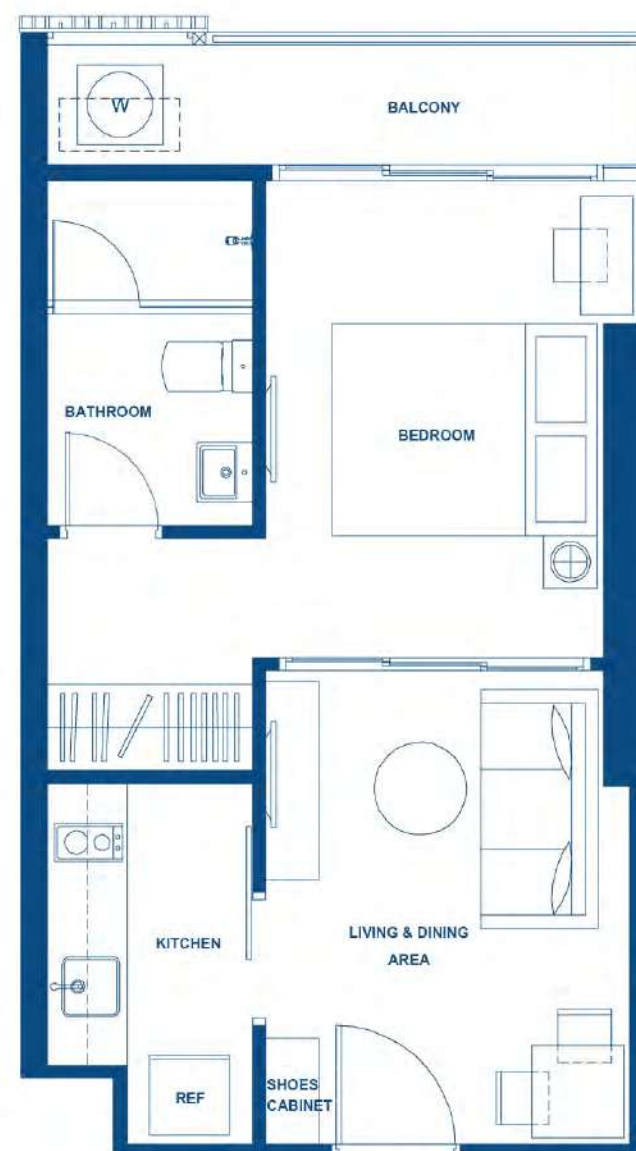
Remark : Lay out and area of the properties which identified herein maybe changed as deemed appropriate, but will not impact upon the use



24<sup>th</sup>-31<sup>st</sup> FL. PLAN



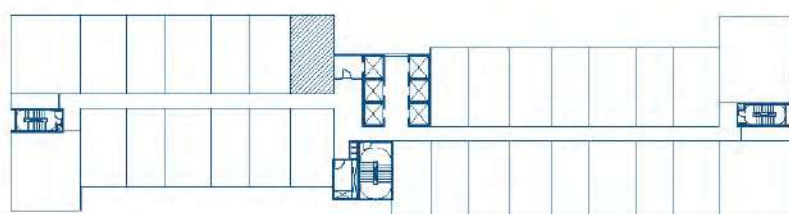




1C  
36.75 - 37.50 SQ.M.

หมายเหตุ : ตำแหน่งและขนาดทรัพย์สินในเอกสารนี้ และเอกสารการขายอื่นที่เกี่ยวข้อง อาจปรับเปลี่ยนได้ตามความเหมาะสมโดยไม่กระทบต่อสาระสำคัญของการใช้งาน

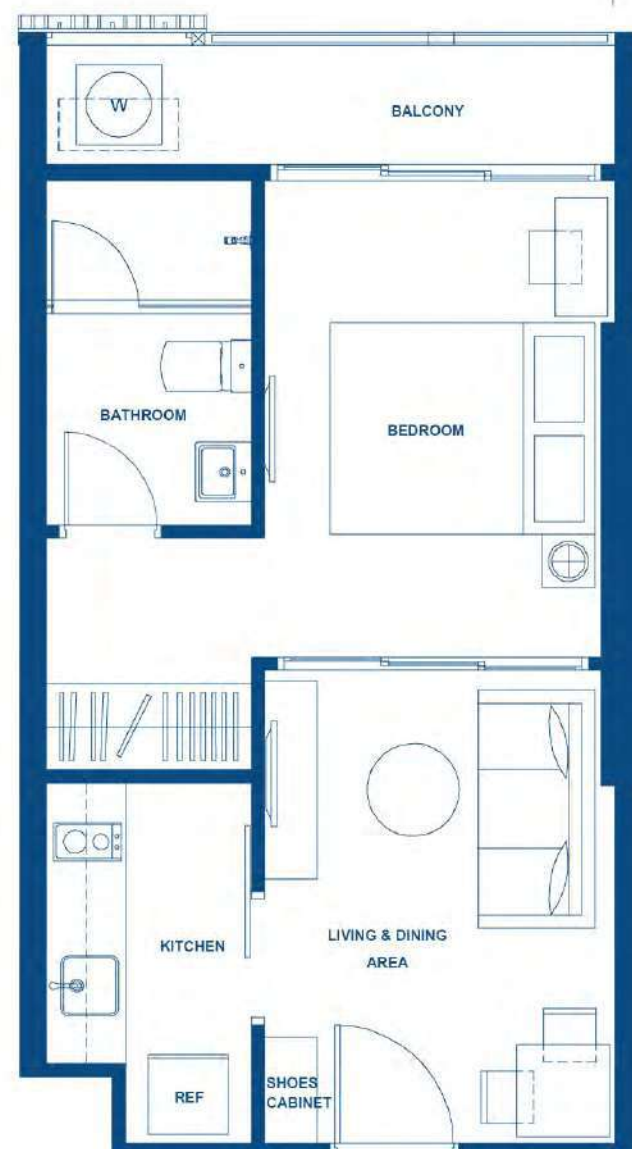
Remark : Lay out and area of the properties which identified herein maybe changed as deemed appropriate, but will not impact upon the use



2<sup>nd</sup>-31<sup>st</sup> FL. PLAN





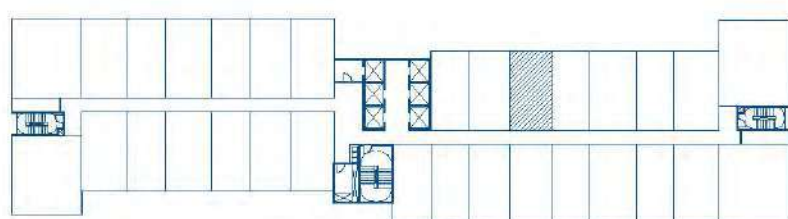


1C-1

36.50 - 36.75 SQ.M.

หมายเหตุ : ตำแหน่งและขนาดทรัพย์สินในเอกสารนี้ และเอกสารการขายอื่นที่เกี่ยวข้อง อาจปรับเปลี่ยนได้ตามความเหมาะสมโดยไม่กระทบต่อสาระสำคัญของการใช้งาน

Remark : Lay out and area of the properties which identified herein maybe changed as deemed appropriate, but will not impact upon the use



2<sup>nd</sup>-21<sup>st</sup>, 24<sup>th</sup>-31<sup>st</sup> FL. PLAN



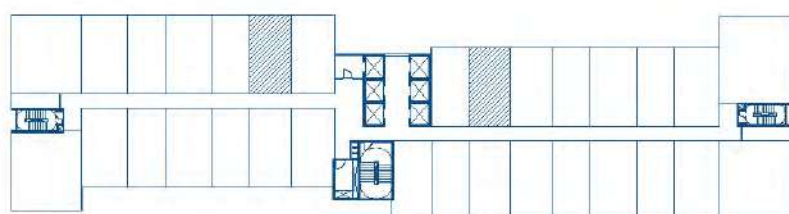


1C-2

36.75 - 37.00 SQ.M.

หมายเหตุ : ตำแหน่งและขนาดทรัพย์สินในเอกสารนี้ และเอกสารการขายอื่นที่เกี่ยวข้อง อาจปรับเปลี่ยนได้ตามความเหมาะสมโดยไม่กระทบต่อสาระสำคัญของการใช้งาน

Remark : Lay out and area of the properties which identified herein maybe changed as deemed appropriate, but will not impact upon the use



2<sup>nd</sup>-31<sup>st</sup> FL. PLAN





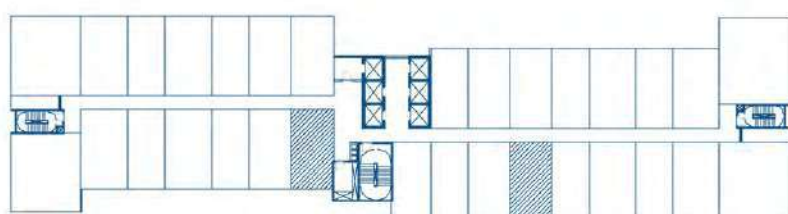


# 1CM-1

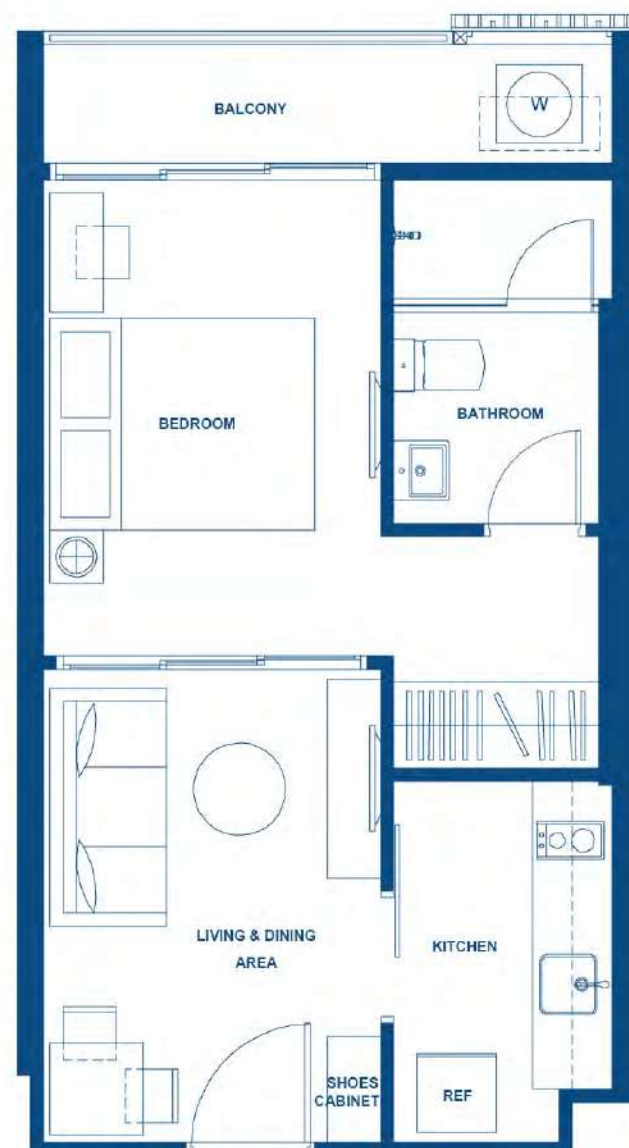
36.50 - 37.75 SQ.M.

หมายเหตุ : ตำแหน่งและขนาดทรัพย์สินในเอกสารนี้ และเอกสารการขายอื่นที่เกี่ยวข้อง อาจปรับเปลี่ยนได้ตามความเหมาะสมโดยไม่กระทบต่อสาระสำคัญของการใช้งาน

Remark : Lay out and area of the properties which identified herein maybe changed as deemed appropriate, but will not impact upon the use



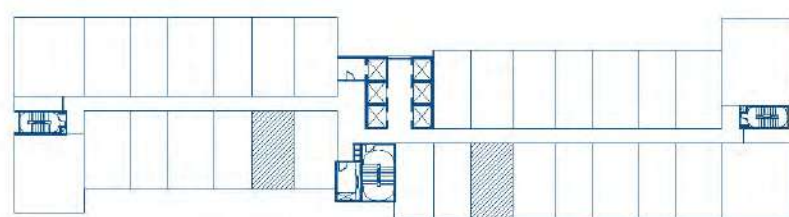




**1CM-2**  
**36.75 - 37.00 SQ.M.**

หมายเหตุ : ตำแหน่งและขนาดทรัพย์สินในเอกสารนี้ และเอกสารการขายอื่นที่เกี่ยวข้อง อาจปรับเปลี่ยนได้ตามความเหมาะสมโดยไม่กระทบต่อสาระสำคัญของการใช้งาน

Remark : Lay out and area of the properties which identified herein maybe changed as deemed appropriate, but will not impact upon the use



2<sup>nd</sup>-31<sup>st</sup> FL. PLAN



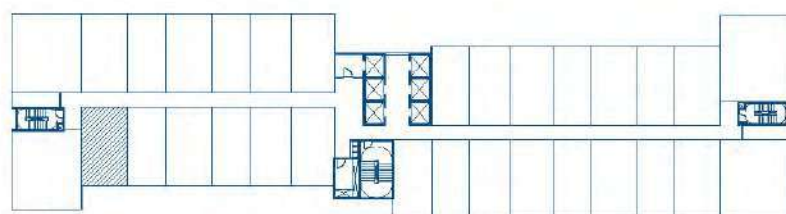




1D  
39.75 SQ.M.

หมายเหตุ : ตำแหน่งและขนาดทรัพย์สินในเอกสารนี้ และเอกสารการขายอื่นที่เกี่ยวข้อง อาจปรับเปลี่ยนได้ตามความเหมาะสมโดยไม่กระทบต่อสาระสำคัญของการใช้งาน

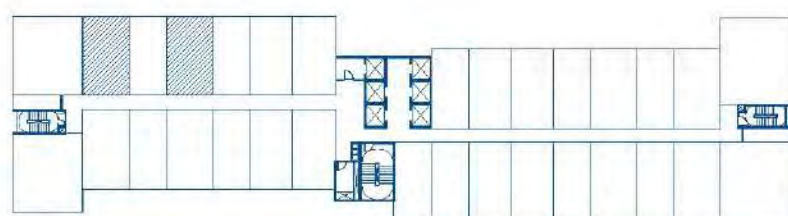
Remark : Lay out and area of the properties which identified herein maybe changed as deemed appropriate, but will not impact upon the use



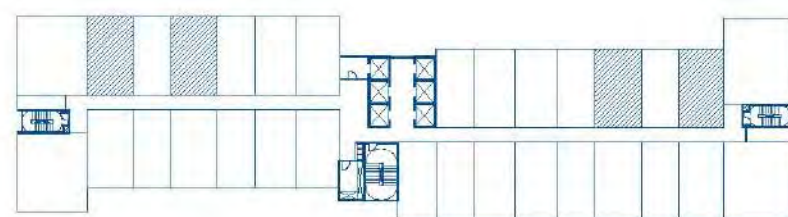
2<sup>nd</sup>-31<sup>st</sup> FL. PLAN







22<sup>nd</sup>-31<sup>st</sup> FL. PLAN



2<sup>nd</sup>-21<sup>st</sup> FL. PLAN

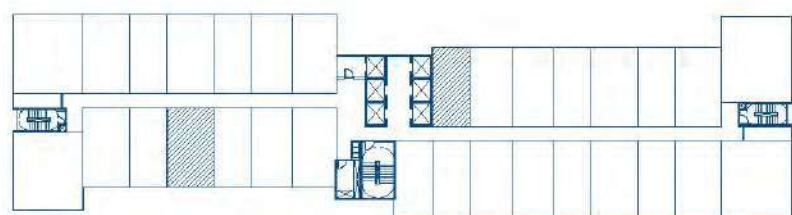
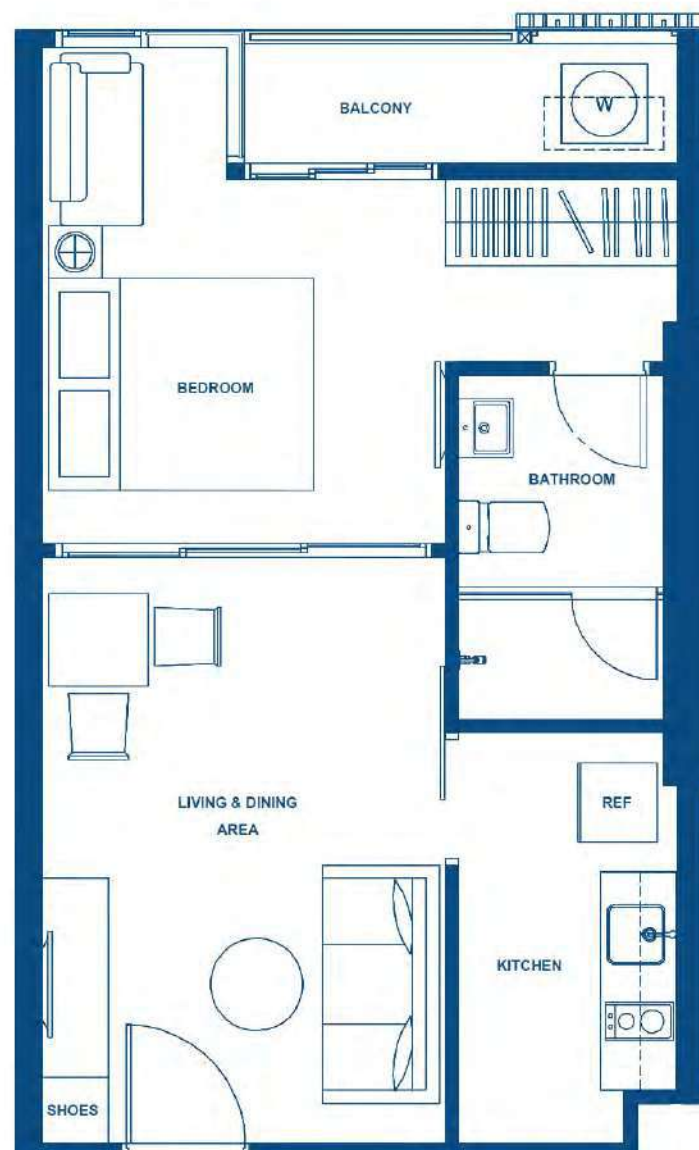


1D-1  
40.00 - 41.25 SQ.M.

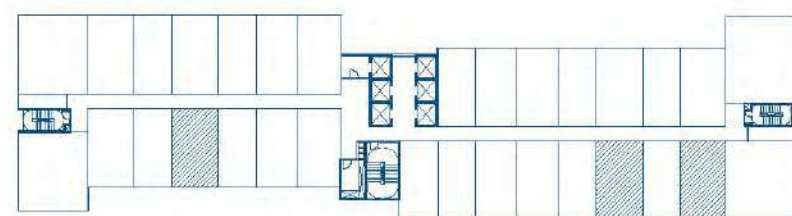
หมายเหตุ : ตำแหน่งและขนาดทรัพย์สินในเอกสารนี้ และเอกสารการขายอื่นที่เกี่ยวข้อง อาจปรับเปลี่ยนได้ตามความเหมาะสมโดยไม่กระทบต่อสาระสำคัญของการใช้งาน

Remark : Lay out and area of the properties which identified herein maybe changed as deemed appropriate, but will not impact upon the use





22<sup>nd</sup>-31<sup>st</sup> FL. PLAN



2<sup>nd</sup>-21<sup>st</sup> FL. PLAN

**1DM-1**  
40.75 - 41.25 SQ.M.

หมายเหตุ : ตำแหน่งและขนาดทรัพย์สินในเอกสารนี้ และเอกสารการขายอื่นที่เกี่ยวข้อง อาจปรับเปลี่ยนได้ตามความเหมาะสมโดยไม่กระทบต่อสาระสำคัญของการใช้งาน

Remark : Lay out and area of the properties which identified herein maybe changed as deemed appropriate, but will not impact upon the use



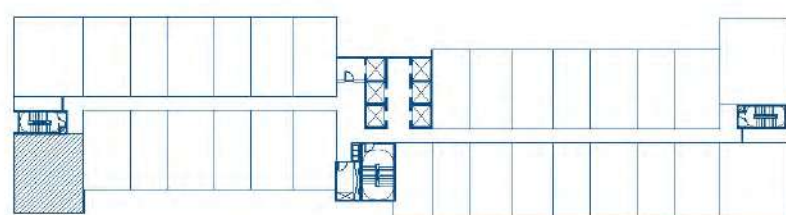


2A

58.75 - 60.75 SQ.M.

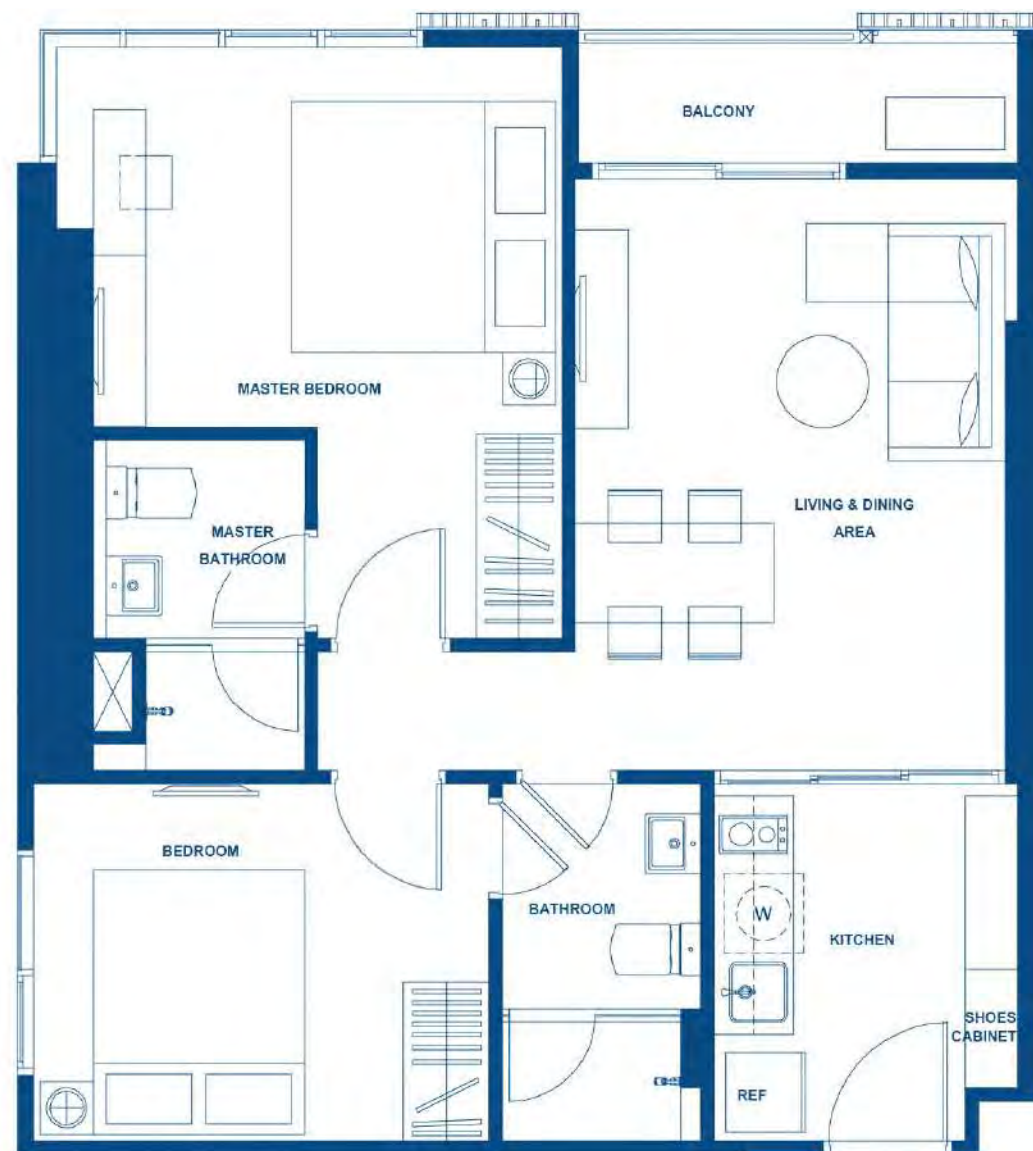
หมายเหตุ : ตำแหน่งและขนาดทรัพย์สินในเอกสารนี้ และเอกสารการขายอื่นที่เกี่ยวข้อง อาจปรับเปลี่ยนได้ตามความเหมาะสมโดยไม่กระทบต่อสาระสำคัญของการใช้งาน

Remark : Lay out and area of the properties which identified herein maybe changed as deemed appropriate, but will not impact upon the use



2<sup>nd</sup>-31<sup>st</sup> FL. PLAN



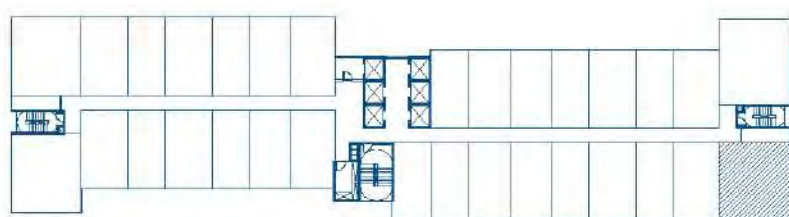


2A-1

59.00 - 60.00 SQ.M.

หมายเหตุ : ตำแหน่งและขนาดทรัพย์สินในเอกสารนี้ และเอกสารการขายอื่นที่เกี่ยวข้อง อาจปรับเปลี่ยนได้ตามความเหมาะสมโดยไม่กระทบต่อสาระสำคัญของการใช้งาน

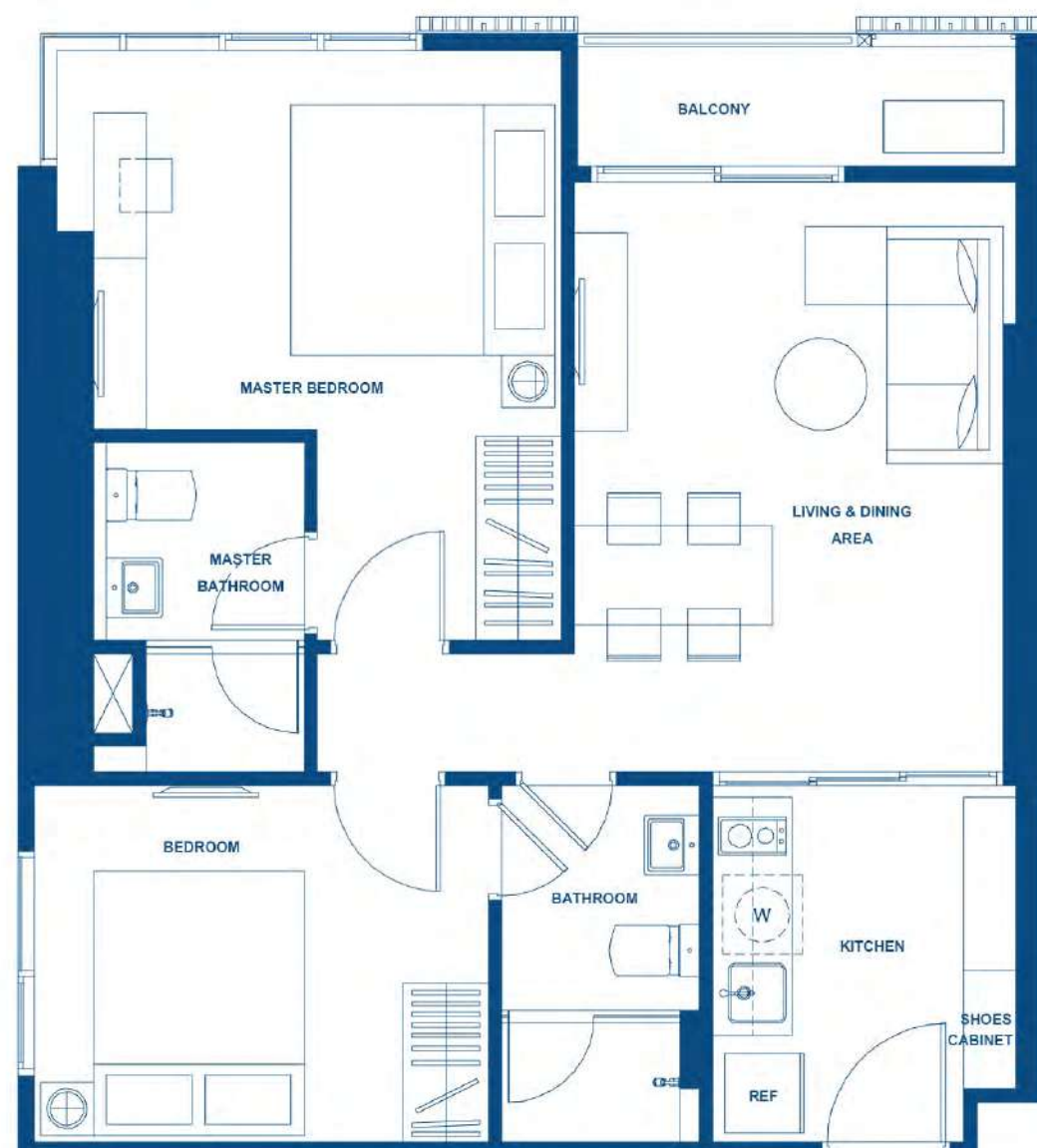
Remark : Lay out and area of the properties which identified herein maybe changed as deemed appropriate, but will not impact upon the use



2<sup>nd</sup>-21<sup>st</sup>, 24<sup>th</sup>-31<sup>st</sup> FL. PLAN





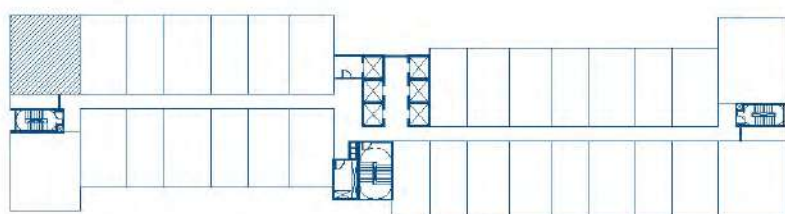


2A-2

58.25 - 60.25 SQ.M.

หมายเหตุ : ตำแหน่งและขนาดทรัพย์สินในเอกสารนี้ และเอกสารการขายอื่นที่เกี่ยวข้อง อาจปรับเปลี่ยนได้ตามความเหมาะสมโดยไม่กระทบต่อสาระสำคัญของการใช้งาน

Remark : Lay out and area of the properties which identified herein maybe changed as deemed appropriate, but will not impact upon the use



2<sup>nd</sup>-31<sup>st</sup> FL. PLAN





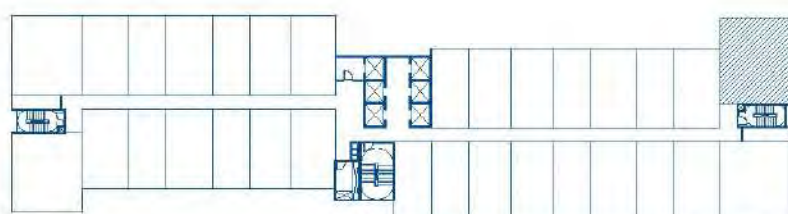


2B

64.75 - 66.75 SQ.M.

หมายเหตุ : ตำแหน่งและขนาดทรัพย์สินในเอกสารนี้ และเอกสารการขายอื่นที่เกี่ยวข้อง อาจปรับเปลี่ยนได้ตามความเหมาะสมโดยไม่กระทบต่อสาระสำคัญของการใช้งาน

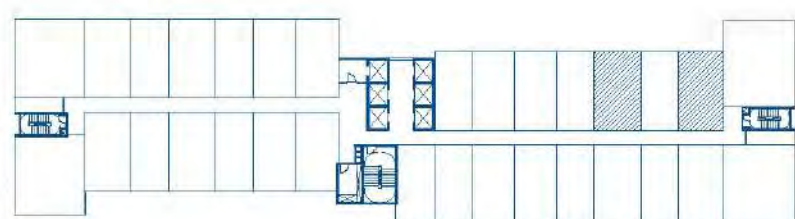
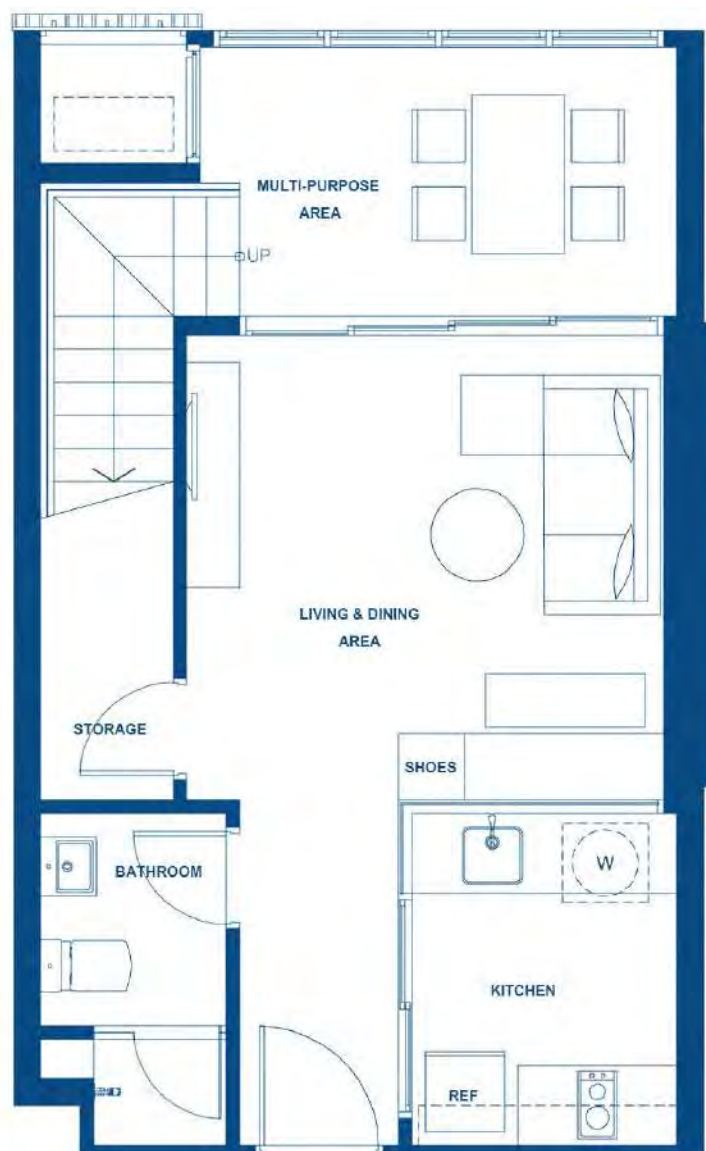
Remark : Lay out and area of the properties which identified herein maybe changed as deemed appropriate, but will not impact upon the use



2<sup>nd</sup>-21<sup>st</sup>, 24<sup>th</sup>-31<sup>st</sup> FL. PLAN







24<sup>th</sup>-31<sup>st</sup> FL. PLAN

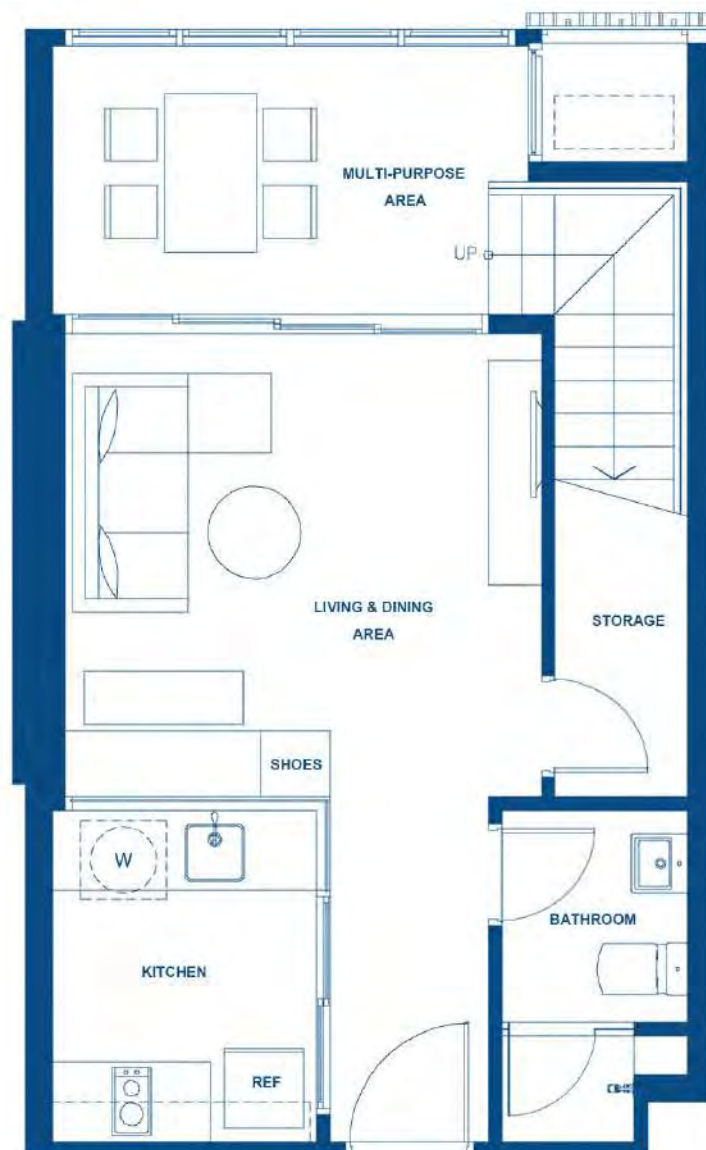
2C

81.50 - 82.25 SQ.M.

หมายเหตุ : ตำแหน่งและขนาดทรัพย์สินในเอกสารนี้ และเอกสารการขายอื่นที่เกี่ยวข้อง อาจปรับเปลี่ยนได้ตามความเหมาะสมโดยไม่กระทบต่อสาระสำคัญของการใช้งาน

Remark : Lay out and area of the properties which identified herein maybe changed as deemed appropriate, but will not impact upon the use



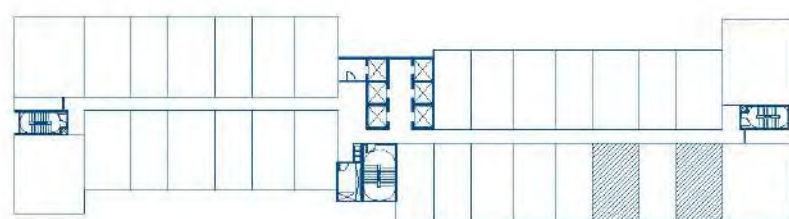


2CM

81.50 - 82.25 SQ.M.

หมายเหตุ : ตำแหน่งและขนาดทรัพย์สินในเอกสารนี้ และเอกสารการขายอื่นที่เกี่ยวข้อง อาจปรับเปลี่ยนได้ตามความเหมาะสมโดยไม่กระทบต่อสาระสำคัญของการใช้งาน

Remark : Lay out and area of the properties which identified herein maybe changed as deemed appropriate, but will not impact upon the use



24<sup>th</sup>-31<sup>st</sup> FL. PLAN





## SANSIRI

FAMILY

ที่แสนสิริ...เราเชื่อว่าบ้านไม่ใช่แค่เพียงที่อยู่อาศัย แต่คือที่ที่ทุกคนในบ้าน  
ได้มีทุกวันที่แวดล้อมไปด้วยความสุข เราจึงมุ่งมั่นให้บริการ  
และสรรหาสิ่งที่ดีที่สุด อีกทั้งสร้างสรรค์บริการพิเศษไว้ตอบสนองทุกความต้องการ  
ในทุกรูปแบบของการใช้ชีวิตให้กับครอบครัวแสนสิริ เพื่อช่วยเติมเต็มความสุข  
ในการเข้าร่วมเป็นส่วนหนึ่งของ Sansiri Family

CALL 1685 | SANSIRI.COM

Phahonyothin

THE  
LINE  
PHAHONYOTHIN PARK

เจ้าของโครงการ บจ.ปว ไลน์ เอเจนซี ทะเบียนเลขที่ 0125550046236 สบง.ใหญ่ 59 ซอยรัชคาลงพระโขนง แขวงพระโขนงเหนือ เขตวัฒนา กทม. 10110 ทุนจดทะเบียน 100,000,000.00 บาท ทุนชำระแล้ว 100,000,000.00 บาท (ข้อมูลวันที่ 10 ม.ค. 2565)  
กรรมการผู้จัดการ นายอภัย อุทัยแสงสุข โครงการ เดอะ ไลน์ พหลโยธิน พาร์ค อาคารบี ทะเบียนอาคารชุด 11/2564 โฉนดเลขที่ 456 ประมาณ 2 ไร่ ตั้งอยู่ที่ ถ.พหลโยธิน ต.ลาดยาว อ.จตุจักร กทม. อาคารชุดสูง 32 ชั้น 1 อาคาร รวม 881 ห้อง (เพื่อพักอาศัย 880  
ห้อง/เพื่อการพาณิชย์ 1 ห้อง) ที่ดินและอาคารจําหน่ายกับ ร. กรุงเทพ ได้รับ EIA แล้ว ตามหนังสือเลขที่ 1009.5/14646 ฉบับลงวันที่ 6 กุมภาพันธ์ 2561 พร้อมโอนกรรมสิทธิ์ภายใน 30 วัน เมื่อผู้ซื้อชำระค่าห้องชุด และเงินกองทุน ค่าส่วนกลาง ภาษี ค่าธรรมเนียม  
ตามที่เจ้าของโครงการ/นิติบุคคลอาคารชุดกำหนดภายใต้กฎหมายอาคารชุด